

# Syndicat Mixte Parc Marin de la Côte Bleue



Point sur la démarche Natura 2000 en mer,  
site « Côte Bleue Marine ».

Quels enjeux pour la pêche professionnelle?



Réunion d'information pêcheurs professionnels  
Carry, Observatoire du Parc, 13 septembre 2010



Comité Local des Pêches  
Quartier de Marseille



# Natura 2000 : un réseau écologique européen



Un réseau écologique cohérent de sites naturels, mis en place en application des directives « Oiseaux » et « Habitats » assurant une représentativité suffisante d'habitats et d'espèces le plus souvent rares ou en danger



Favoriser le maintien de la biodiversité, tout en tenant compte des exigences économiques, sociales, culturelles et régionales, dans une logique de développement durable



Europe : 26 300 sites

13 % territoire terrestre



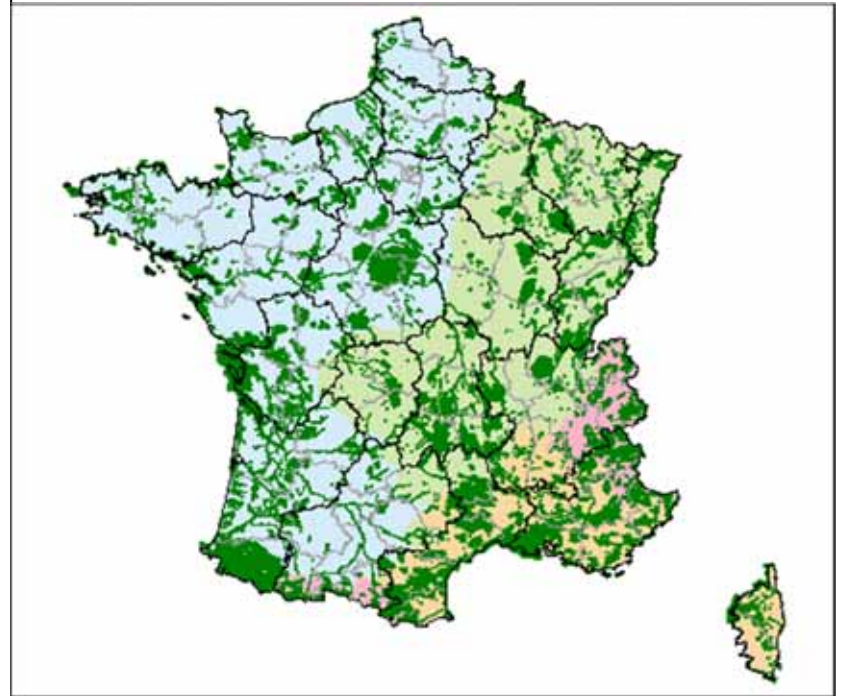


## Natura 2000 en France. Quelques chiffres

Au niveau terrestre : 1706 sites –  
6.82 Mha – 12% du territoire national

Au niveau marin : 76 nouveaux sites  
transmis en nov. 2008 à l'Europe  
2,4 Mha en mer

Total de 200 sites avec partie marine  
Superficie globale de 3.1 Mha





PROJET D'EXTENSION DU RESEAU  
NATURA 2000 EN MER  
REGION PACA

# Extension du Réseau Natura en mer

12 nouveaux sites en PACA, 50% du littoral concerné





# Site Côte Bleue marine FR 93 01 999

Superficie de 18 974 ha, jusqu'à 100 m de profondeur, > 6 MN au large



-  Site natura 2000
-  commune
-  département
-  région
-  réseau routier
-  zone urbaine
-  zone boisée
-  hydrographie

Dimensions  
de la carte :

Largeur : 45 km

Hauteur : 29 km



Les fonds cartographiques utilisés sur ce site sont soumis à des restrictions d'utilisation.  
Pour des raisons de lisibilité, tous les noms de communes ne sont pas inscrits sur la carte.



## NATURA 2000 en mer Site Côte Bleue Marine

### Quelques étapes .....

- Réunion de consultation pour le site Côte Bleue Marine le 11 janvier 2008 à Carry
- Délibération du Comité Syndical du 29 janvier 2008
- Phase de validation des nouveaux sites, de transmission à la Commission Européenne, etc
- Première réunion du Comité de Pilotage (COPI L) le 16 novembre 2009, présidé par le Préfet Maritime de Méditerranée : désignation du Parc Marin de la Côte Bleue comme opérateur du site Côte Bleue Marine



## Parc Marin : chargé de la rédaction du document d'objectifs (DOCOB)



Le DOCOB est établi :

- par **un opérateur**
- avec la participation du **comité de pilotage Natura 2000**
- en concertation avec les acteurs locaux réunis dans des **groupes de travail** par type d'usage



Il définit, pour chaque site Natura 2000, une stratégie de gestion durable

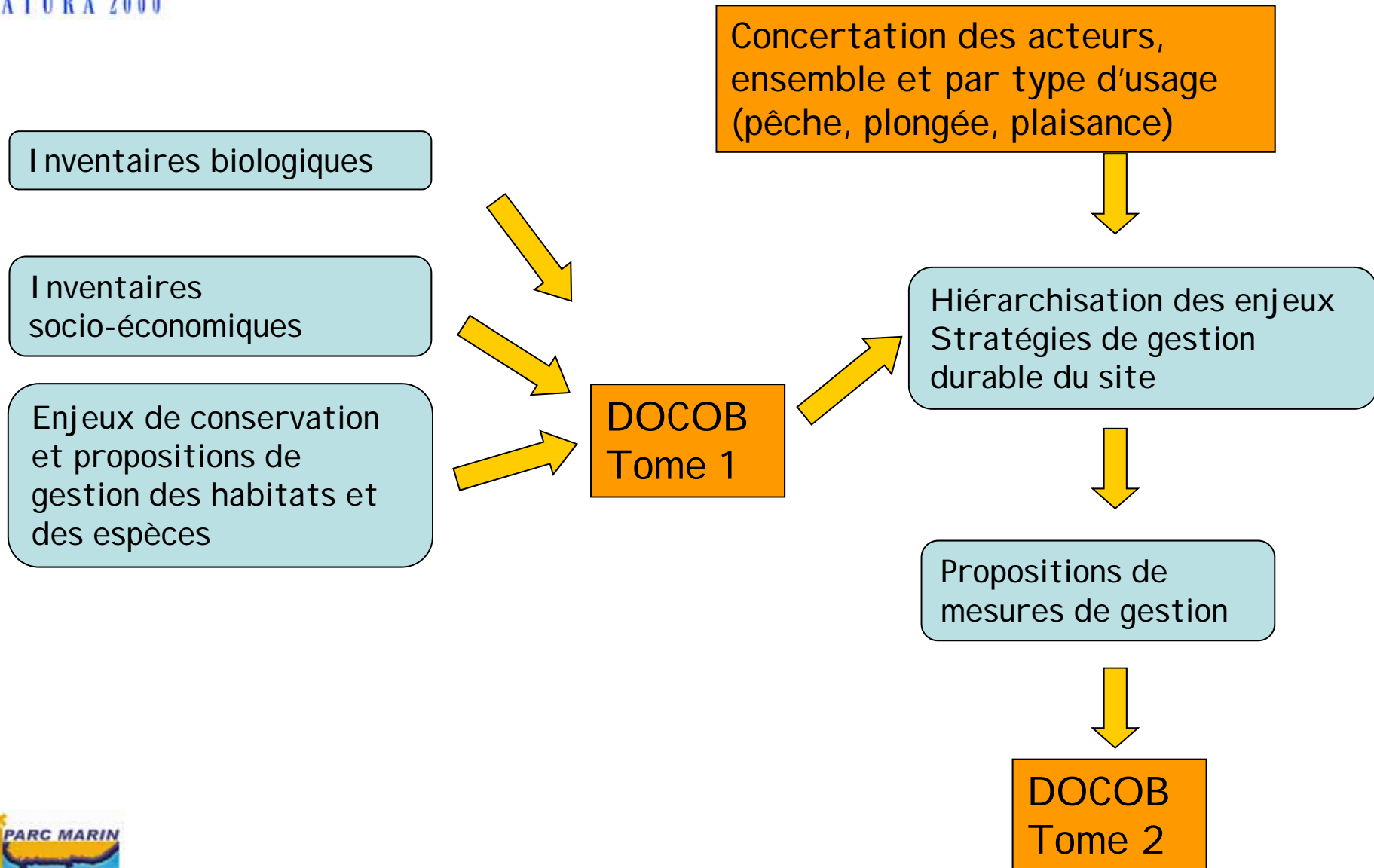


Il est approuvé par le Préfet Maritime  
et le Préfet de Région





# Le document d'objectifs (DOCOB)







## Habitats concernés sur la Côte Bleue

Les enjeux : conservation des habitats prioritaires

- Herbière de Posidonie

- Le plus vaste des BdR (> 1 200 ha)
- le dernier avant la côte Vermeille



- Habitat « Récifs »

- Connaissances très ponctuelles sur le coralligène, les grottes
- Investigations nécessaires (cartographie, état de vitalité...)





## NATURA 2000 en mer Site Côte Bleue Marine

- Autres Habitats d'intérêt communautaire :
  - Ceintures algales de la frange littorale (Lithophyllum et ceintures de Cystoseires)
  - Grottes sous-marines
  - Bancs de sable à faible couverture permanente d'eau marine (fonds sableux)
  - Replats boueux ou sableux exondés à marée basse (plages sable et laisse de mer = banquette Posidonies)





## NATURA 2000 en mer Site Côte Bleue Marine

### - Espèces concernées

Le grand dauphin (*Tursiops truncatus*)

Autres mammifères marins (Rorqual, Cachalot,  
Dauphin bleu blanc, Globicéphale)  
et tortue caouanne (*Caretta caretta*)



©Eric Charbannel



©Eric Charbannel



©Eric Charbannel

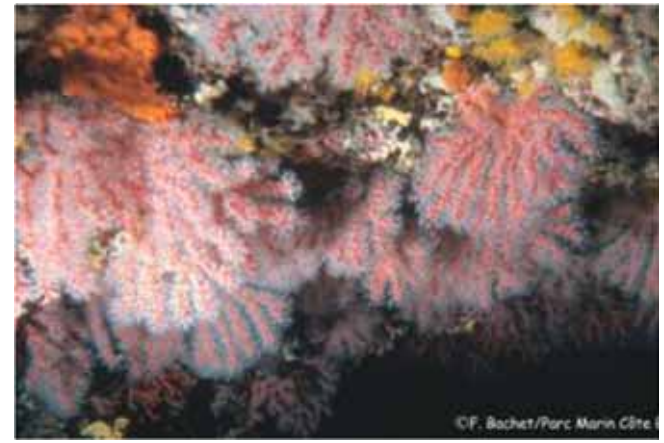
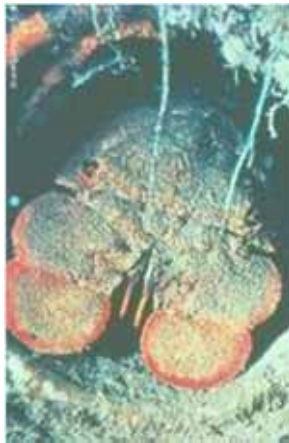


©Eric Charbannel



## NATURA 2000 en mer Site Côte Bleue Marine

- Autres espèces (invertébrés)
- Celles de la Directive Habitat (Annexe 2,4 et 5) :  
ex. grande nacre (A2), datte mer (A4), cigale (A5), langouste (A5), corail rouge (A5)
- Prise en compte espèces ZNI EFF et Convention Berne/Barcelone (101 espèces)





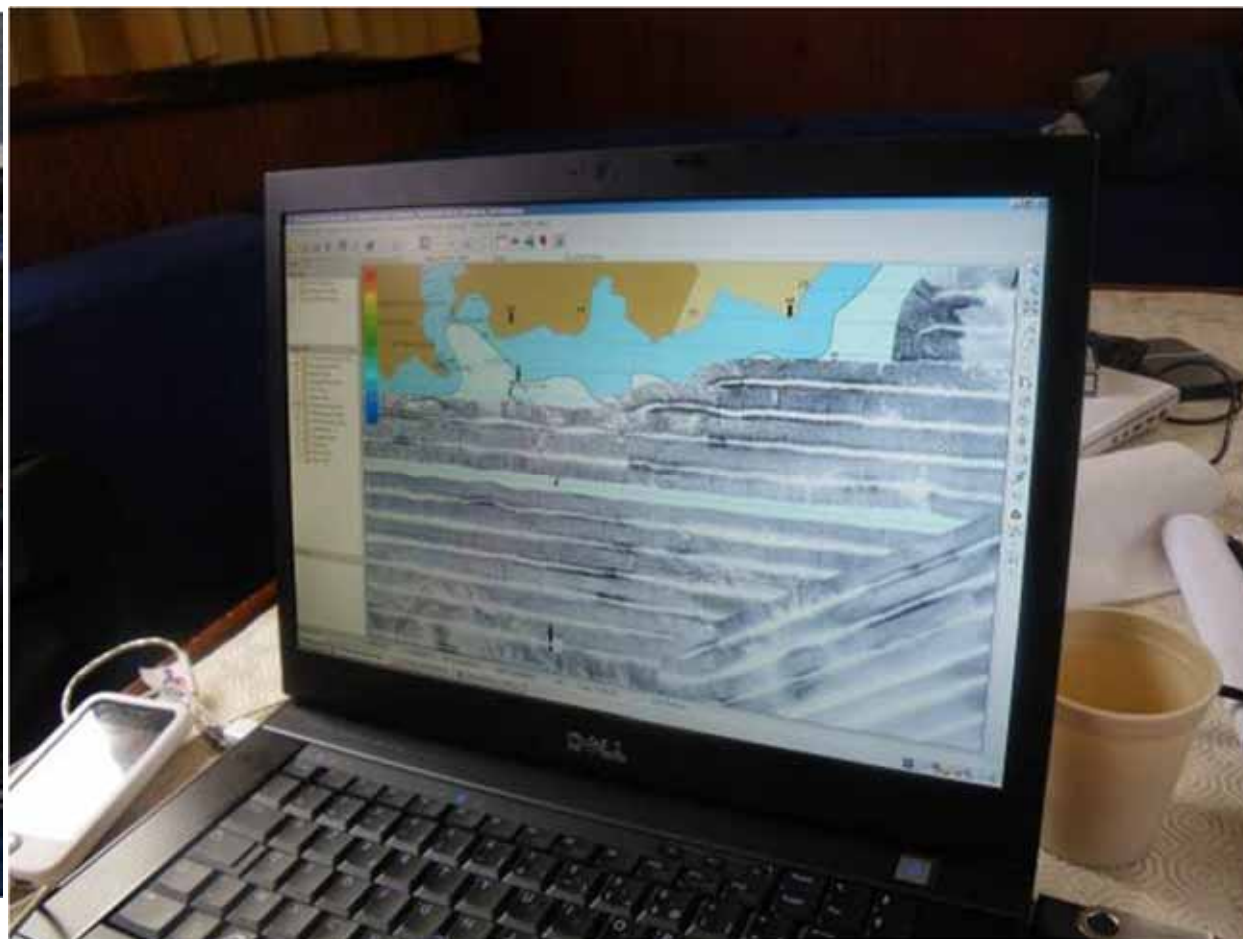
## Campagne cartographique spécifique

Marché national de l'Agence des Aires Marines Protégées

GIS-Posidonie pour le lot 12 « Côte Bleue Marine »

Campagne sondeur et sonar latéral, avril 2010 :

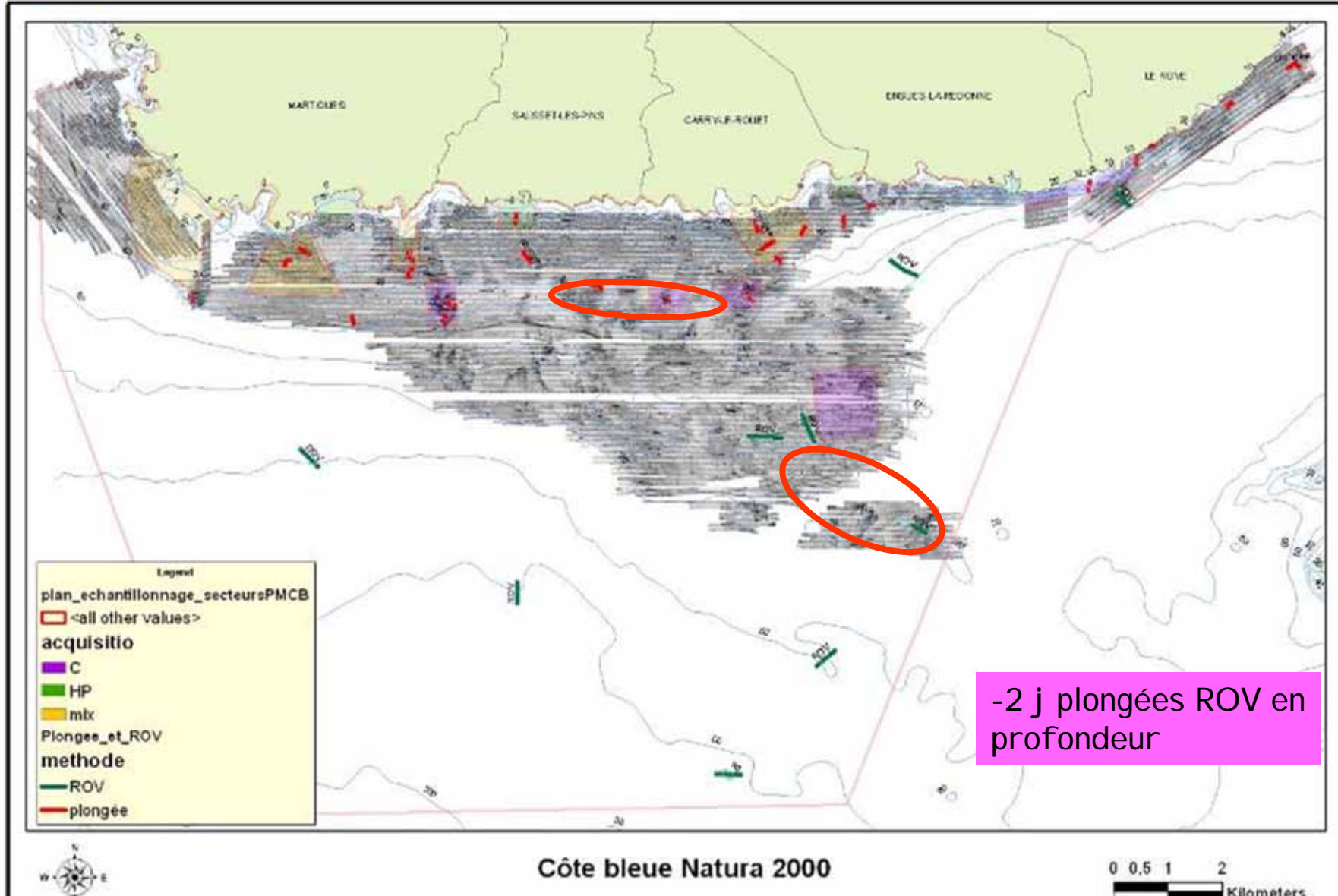
69 km<sup>2</sup> couvert, 780 km de linéaire, jusqu'à -70 m





## Vérités-terrain en plongée GI S/Parc : juin-août 2010

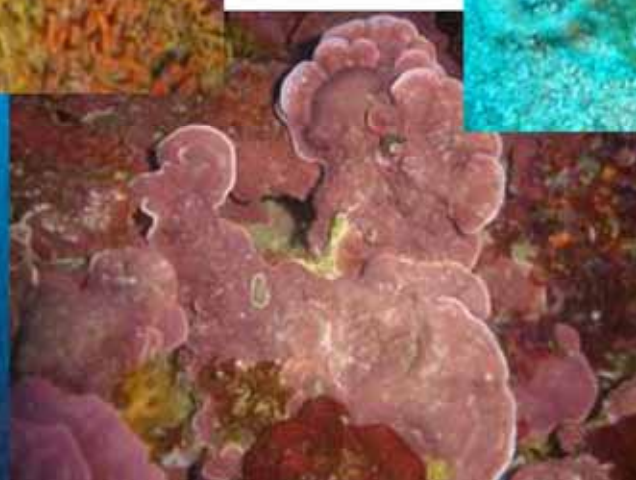
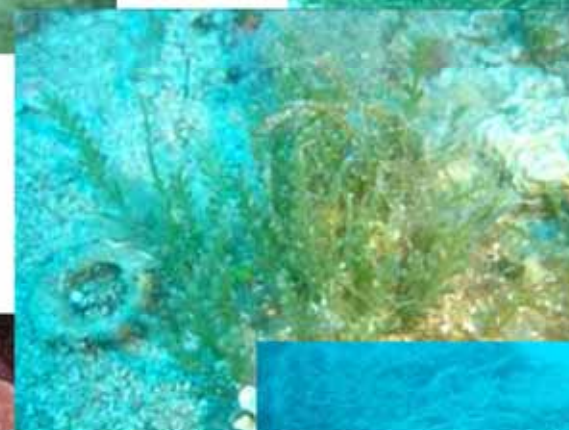
10 j de campagne, 36 sites, soit 87 plongées



Site Natura 2000 Côte Bleue marine



## Vérités-terrain en plongée GIS/Parc





## Volet socio-économique – Inventaires des usages

Inventaire des usages. Intégration des données existantes :

- Programme Empafish (2006) : 1328 questionnaires plongeurs, apneistes, pêche de loisir
- Programme Pampa (2008/2009) : 1795 enquêtes pêche récréative
- Comptages de fréquentation (2008-2009)
- Campagne Ecogestes, 70 questionnaires spécifique été 2010 plaisanciers
- Usagers professionnels :
  - Démarche vers les clubs de plongée (30 structures fréquentent la CB)
  - Démarche vers les pêcheurs professionnels (thèse Kévin Leleu)



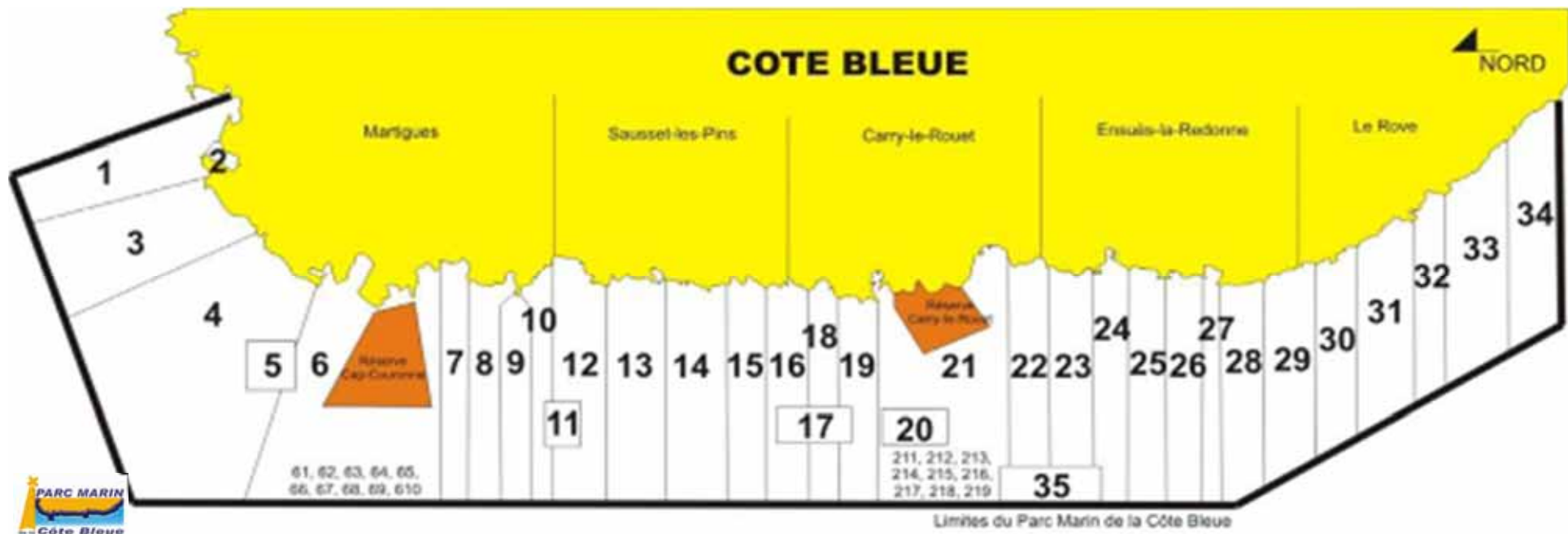




## Inventaire des usages & pressions : évaluation de la fréquentation

Comptages réalisés par le Parc sur un cycle annuel 2008-2009 :

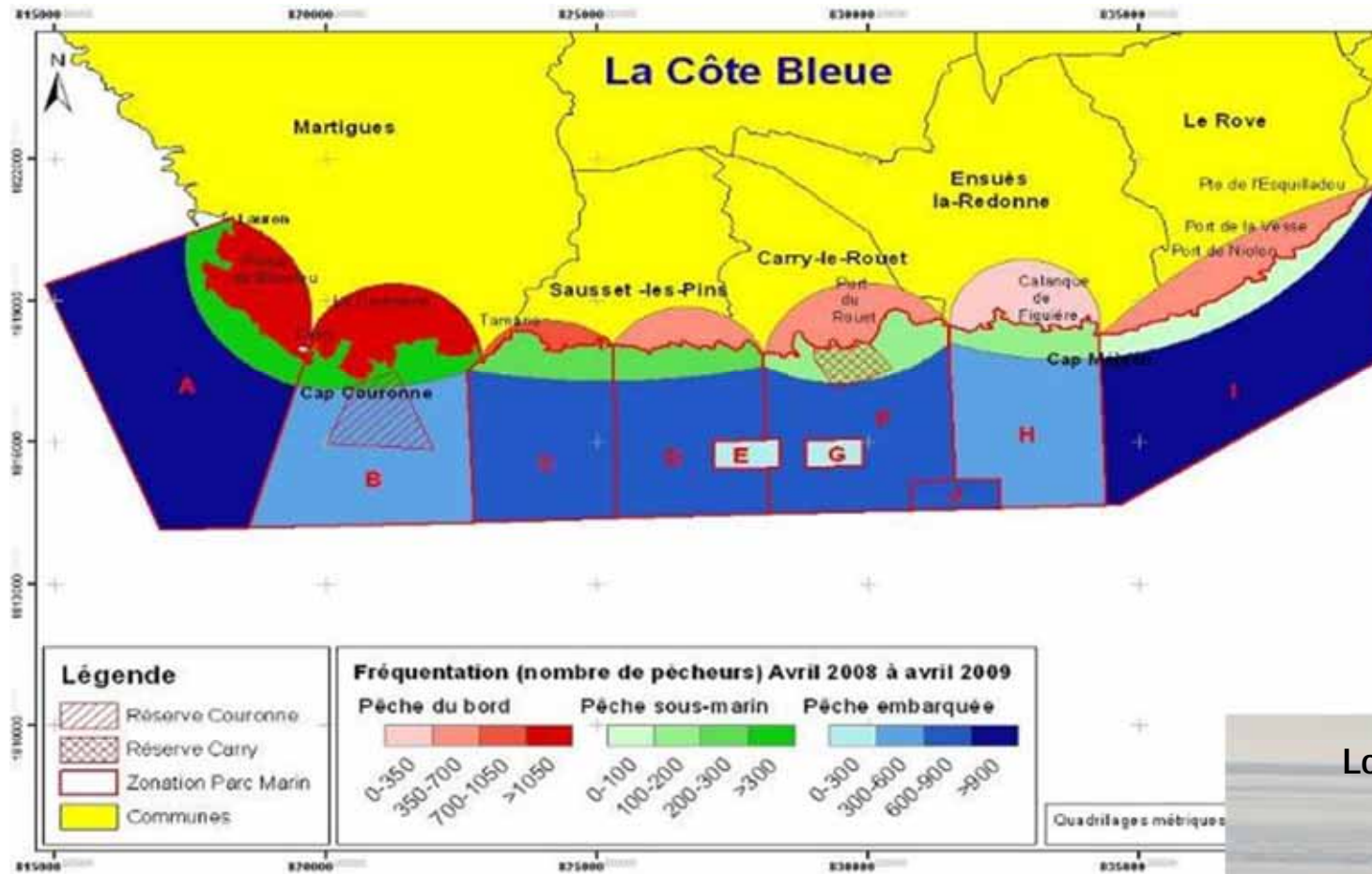
- Une fréquentation élevée : 17 818 personnes sur 59 j (dont 62% qui pêchent) :
  - 4707 pêcheurs embarqués ; 4373 pêcheurs du bord ; 1671 chasseurs
  - 3330 plongeurs ; 3239 plaisanciers





# Inventaire des usages & pressions : la pêche récréative

1795 enquêtes



Localisation des postes



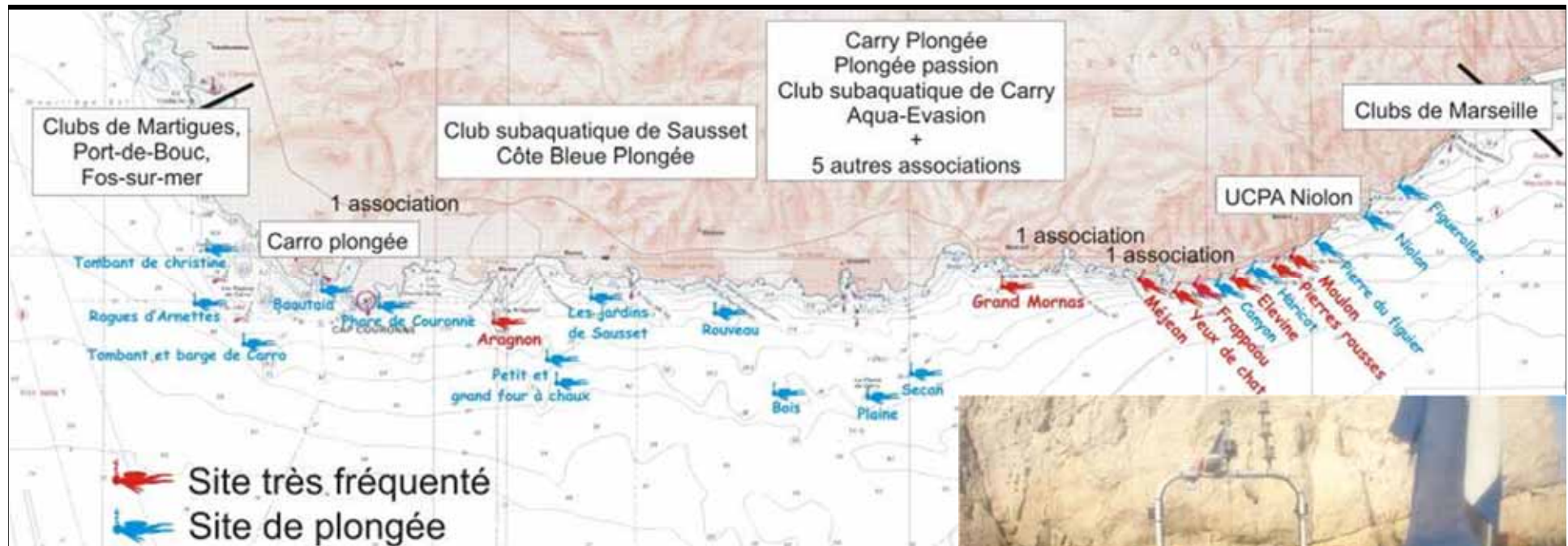
Étude des captures : 78 espèces  
9 158 poissons mesurés = 766,1 kg





## Inventaire des usages & pressions : la plongée

- Une activité très développée (~100 000 plongée/an), 32 structures, 30 sites, impact à évaluer des mouillages sur les habitats

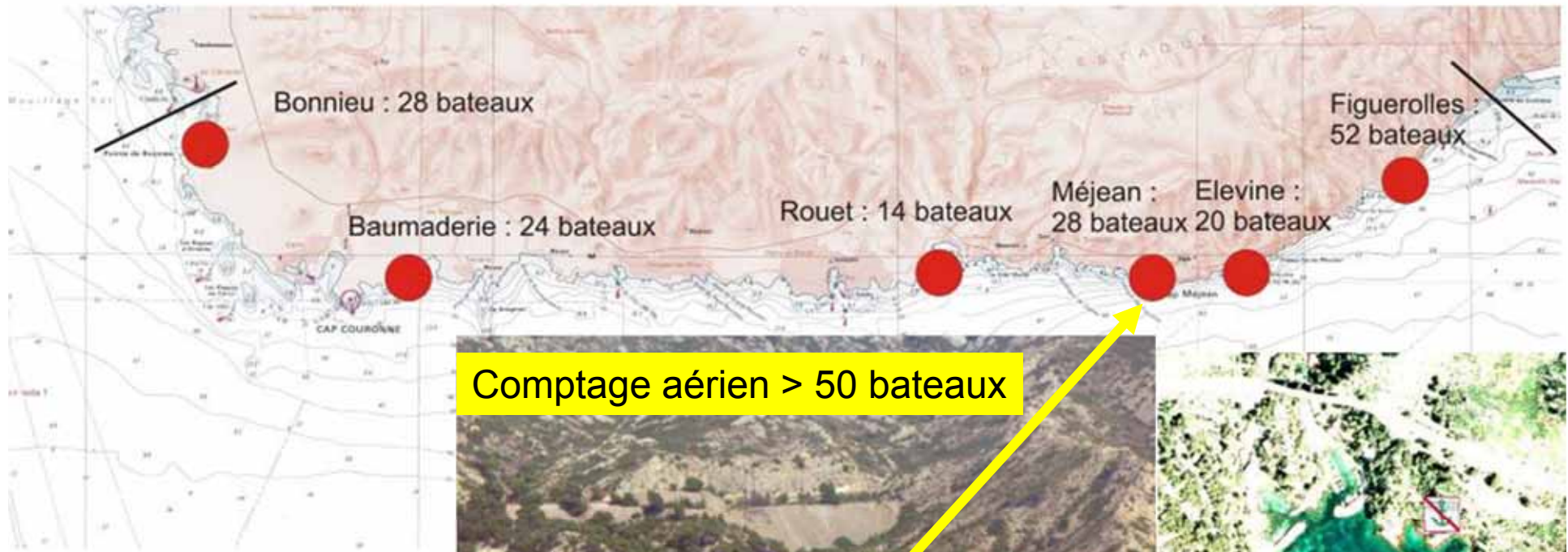




## Inventaire des usages & pressions : le mouillage

- Principales zones de mouillage forain sur la Côte Bleue, impact des ancres sur les habitats, conflits entre usagers

Principales zones de mouillage forain sur la Côte Bleue (comptage fréquentation 5 juillet 2009)



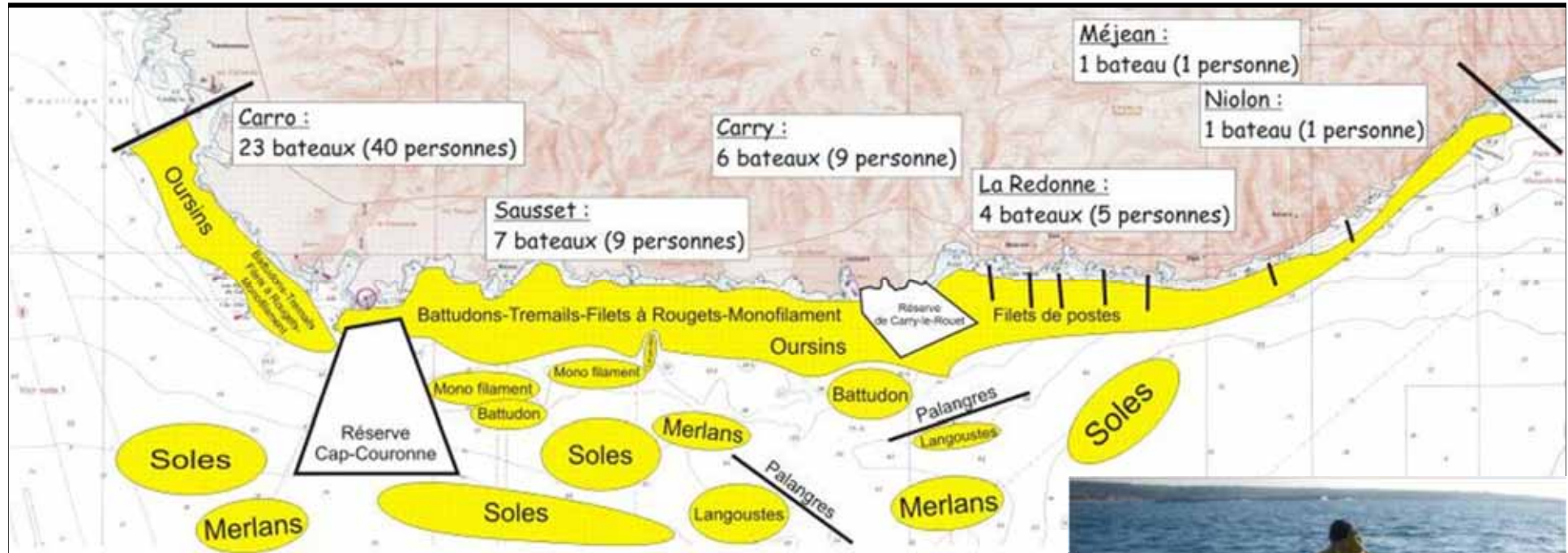
Comptage aérien > 50 bateaux





## Inventaire des usages & pressions : la pêche professionnelle

- Première étude en 1988 : description des principales zones de pêche (Bachet, 1988)



-Thèse Kévin Leleu (2009-2010)





## Natura 2000 : quels enjeux pour la pêche professionnelle ?

- Évaluation des incidences / système dérogatoire pour les activités de pêche
  - Travail en cours sur une méthode d'évaluation des risques (convention MNHN et DPMA)
  - Positionnement du CNPMMEM comme opérateur de sites Natura via les Comités Régionaux
- Objectif du CNPMMEM :**  
préparer des arguments pour défendre les activités de pêche dans les zones Natura 2000



Paris, le 26 avril 2010

### COMPTE RENDU

Groupe de travail Natura 2000 en mer – 20 avril 2010

Réf. : HC/ST/29b-2010

De : Stéphanie Tachaires et Perrine Ducloy

Contact : [stachaires@comite-peches.fr](mailto:stachaires@comite-peches.fr), [pducloy@comite-peches.fr](mailto:pducloy@comite-peches.fr)

Tél. : 01 72 71 18 00

Réunion : Groupe de travail Natura 2000

Tenue à : CNPMMEM, le 20 avril 2010



### Natura 2000 en mer *Roches de Penmarc'h*

#### Analyse des activités de pêche sur un site Natura 2000 en mer

CNPMMEM, 20 avril 2010





Natura 2000 : quels enjeux pour la pêche professionnelle ?

ifremer

## Diversité des engins

- Engins **actifs** trainants sur le fond



Chalut de fond



Drague



dans la colonne d'eau



Chalut pélagique



Senne coulissante

- Engins **passifs** ou **dormants**



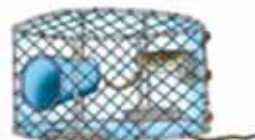
Ligne de traîne



Palangre



Filet maillant



Casiers



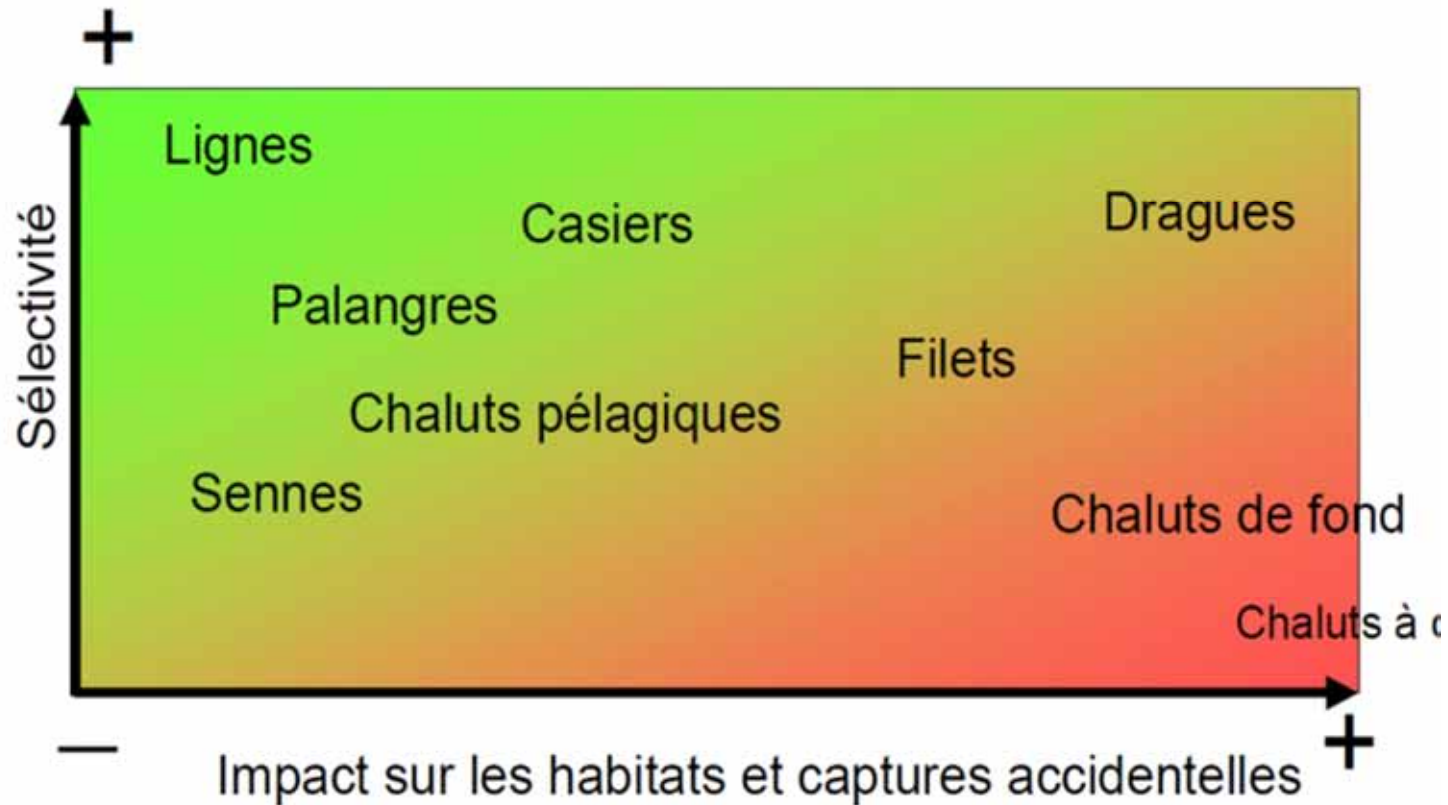
Trémil



## Natura 2000 : quels enjeux pour la pêche professionnelle ?

### Impact et sélectivité des engins

Ifremer







## Natura 2000 : quels enjeux pour la pêche professionnelle ?

Impact éventuel pressenti selon les engins ?

Engins lignes, palangres

= a priori pas d'impact sur les habitats

Engins casiers

= a priori pas ou peu d'impact sur les habitats





## Natura 2000 : quels enjeux pour la pêche professionnelle ?

Impact pressenti selon les engins ?

□ Engins filet maillant (merlan),  
maillant haut (dorade), trémail à sole,  
trémail à soupe (thys), rougetière

= a priori pas d'impact sur les habitats  
(fonds meubles ou herbiers)

□ Engins senne petit pélagique, chalut  
pélagique

= a priori peu d'impact sur les habitats





## Natura 2000 : quels enjeux pour la pêche professionnelle ?

Impact pressenti selon les engins ?

- Engins senne à poisson blanc, filet trémail à langouste

= impact potentiel sur les habitats ??  
(roches coralligène) à étudier





## Natura 2000 : quels enjeux pour la pêche professionnelle ?

Impact pressenti selon les engins ?

Chalut de fond

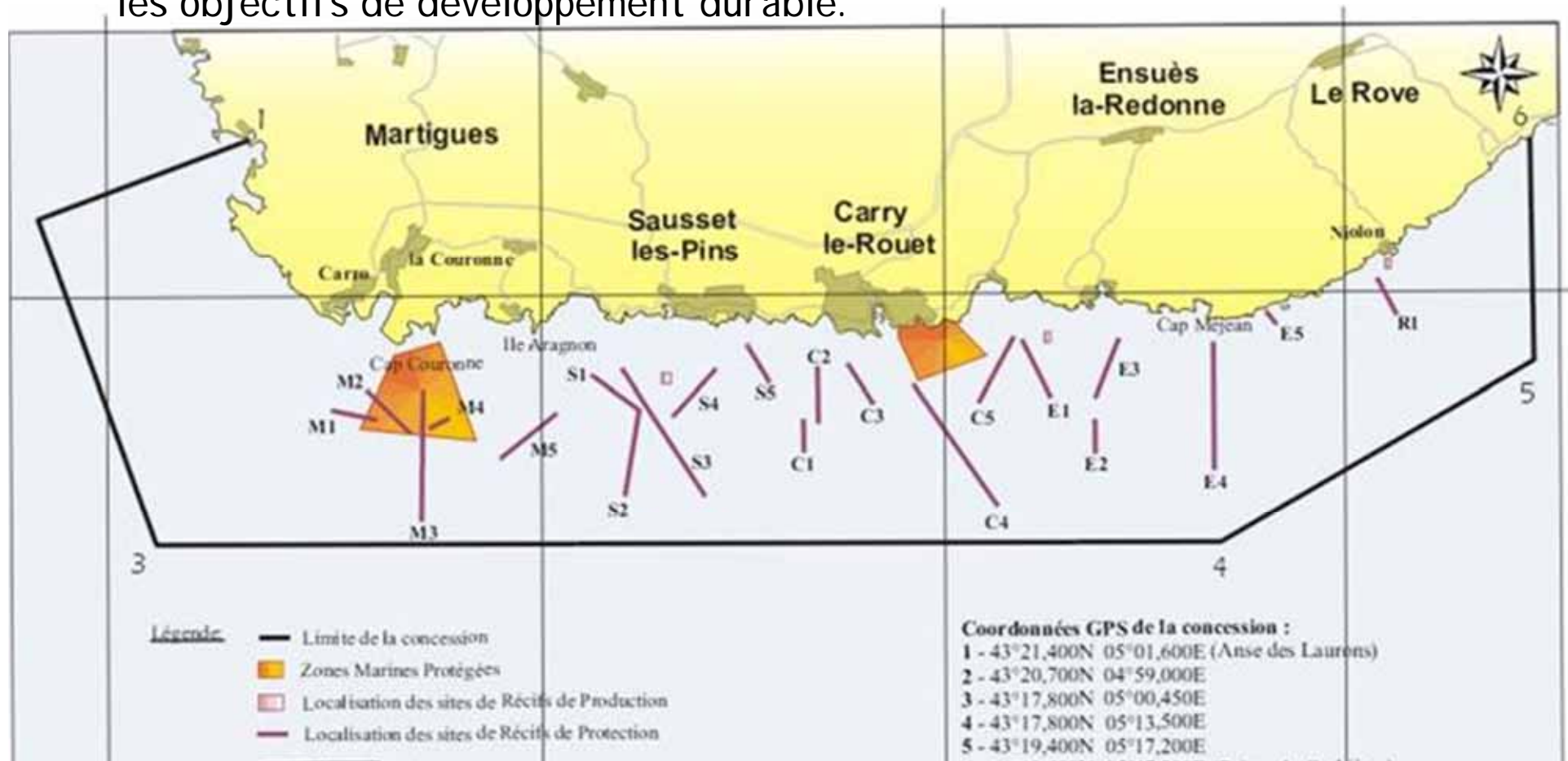
= impact à priori important sur les habitats





## Natura 2000 : quels enjeux pour la pêche professionnelle ?

- La Côte Bleue ne part pas de zéro : les initiatives prises par les collectivités et les professionnels depuis 27 ans sont exemplaires (réserves, récifs, obstacles,...)
- Donc une avance certaine dans la connaissance, les mesures de gestion et les objectifs de développement durable.





## Natura 2000 : quels enjeux pour la pêche professionnelle ?

□ Mesures positives pour la pêche :  
à discuter au cas par cas avec les Prud'homies et CLPM

- Promouvoir une « charte de pêche » (veille écologique, récupération d'engins perdus, rejets de juvéniles vivants, collaboration avec le Parc, etc...)
- Promouvoir les produits de la pêche (valorisation, vente directe, fiche de recette, brochure mettant en avant la pêche locale, les espèces peu connues,...)
- Valoriser l'action des Prud'homies et CLPM, pour mieux défendre les pratiques de pêche.



Merci de votre attention.....

Pêcheurs, plaisanciers, plongeurs, construisons ensemble  
notre Côte Bleue Marine de demain.....

