

# Réunion du Comité de Pilotage Site Natura 2000 Côte Bleue Marine



## Ordre du jour :

- Rappels rapides de la démarche et du contexte
- Synthèse du bilan d'animation 2025 avec les principales actions réalisées
- Actions à mettre en œuvre à partir de 2025
- Point d'avancement des ARP Habitats et Espèces pour la pêche professionnelle
- Projet en cours du Parc Marin de la Côte Bleue
- Actualités et questions diverses

# Rappels rapides du contexte et de la démarche

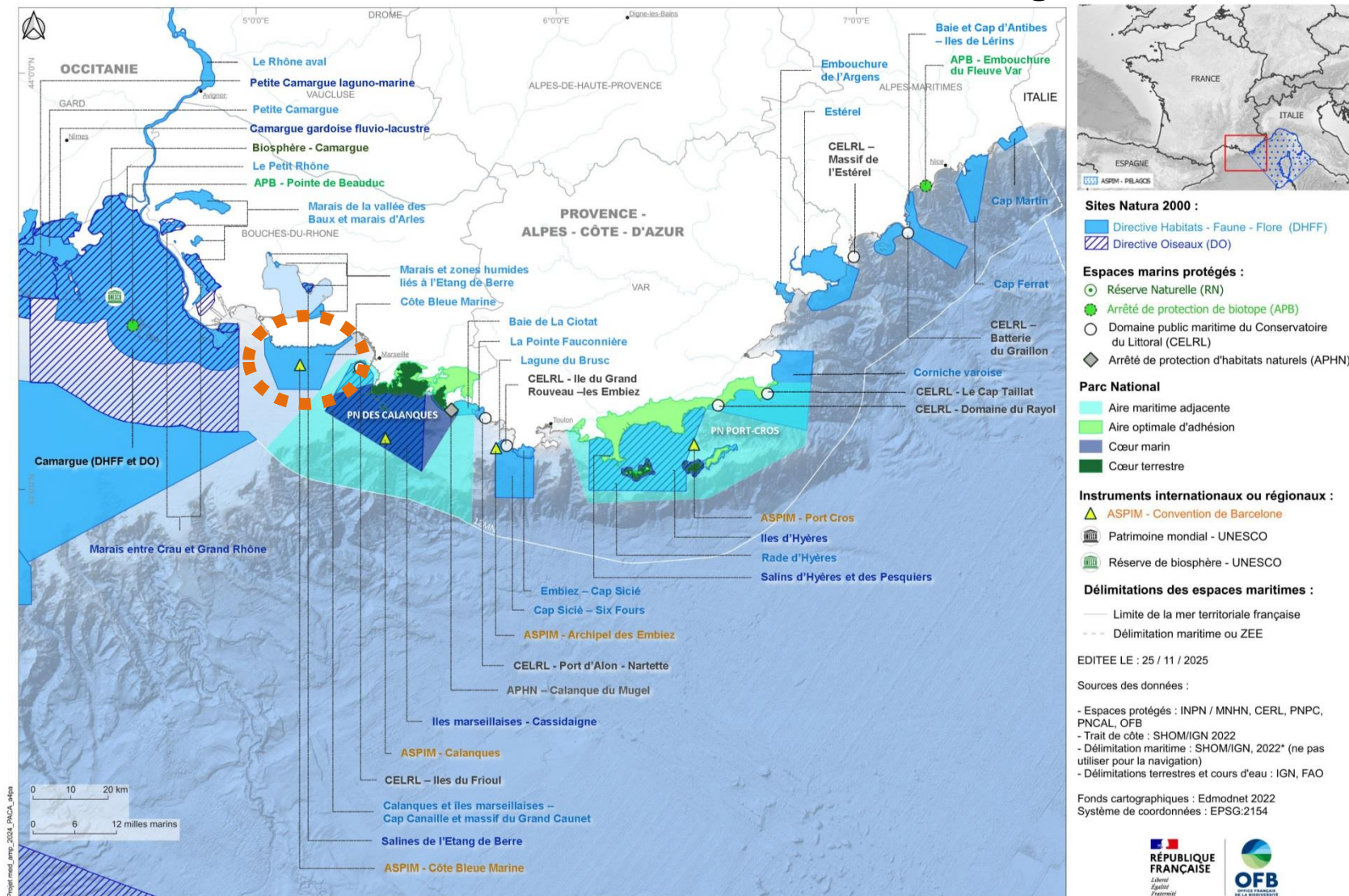




# Réseau Natura 2000 en mer et autres Aires Marines Protégées

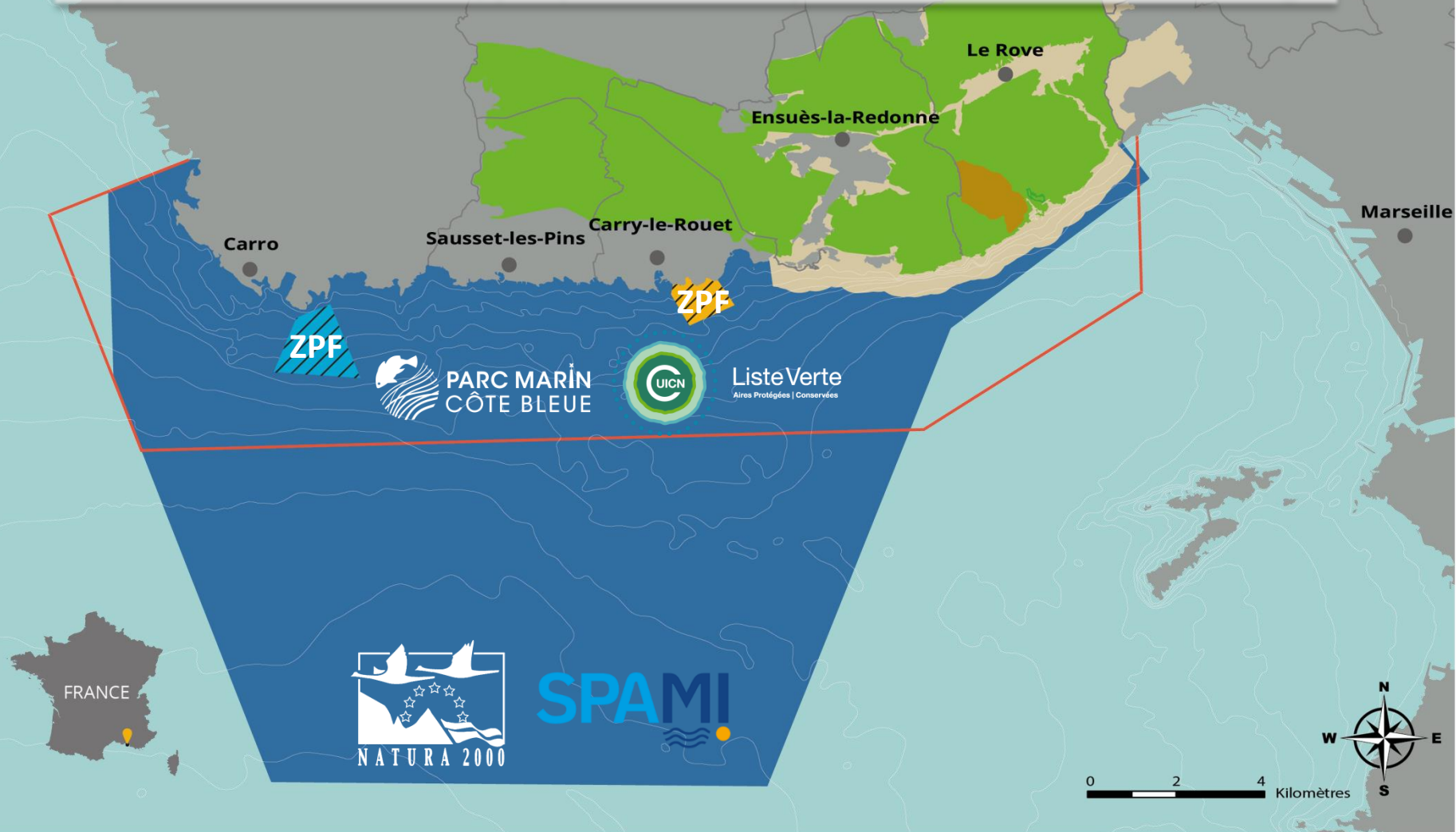










En PACA : 13 sites N2000 majoritairement marins + 17 sites N2000 mixtes couvrant environ 50% du littoral de la Région



# Site Natura 2000 Côte Bleue Marine

Superficie de 19 000 ha, jusqu'à 100m de profondeur et 6 milles au large



- |  |  |  |
|--|--|--|
|  Site Natura 2000 Côte Bleue Marine (Directive Habitats) |  Concession du Domaine public Maritime attribuée au Parc Marin de la Côte Bleue |  Site Natura 2000 terrestre « Côte Bleue - Chaîne de l'Estaque » (Directive Habitats) |
|  Réserve marine du Cap Couronne (Martigues)              |  Zone de Protection Forte (ZPF)   |  Site Natura 2000 terrestre « Falaise de Niolon » (Directive Oiseaux)                 |
|  Réserve marine de Carry le Rouet                        |  Site classé du massif de la Nerthe   |  |



# Habitats et espèces d'intérêt communautaire du site Natura 2000 Côte Bleue Marine



**Enjeux de  
conservation  
très fort à fort**



Habitat prioritaire

Herbier de Posidonie = 1050 ha



Récifs = 512 ha



Grottes sous-marines >10

**Enjeux de  
conservation  
moyen à faible**



Bancs de sable



Laisses de mer



Criques peu profondes

**Enjeux de  
conservation  
fort**

Grand Dauphin,  
*Tursiops truncatus*



Magaly Chambellant - GECEM

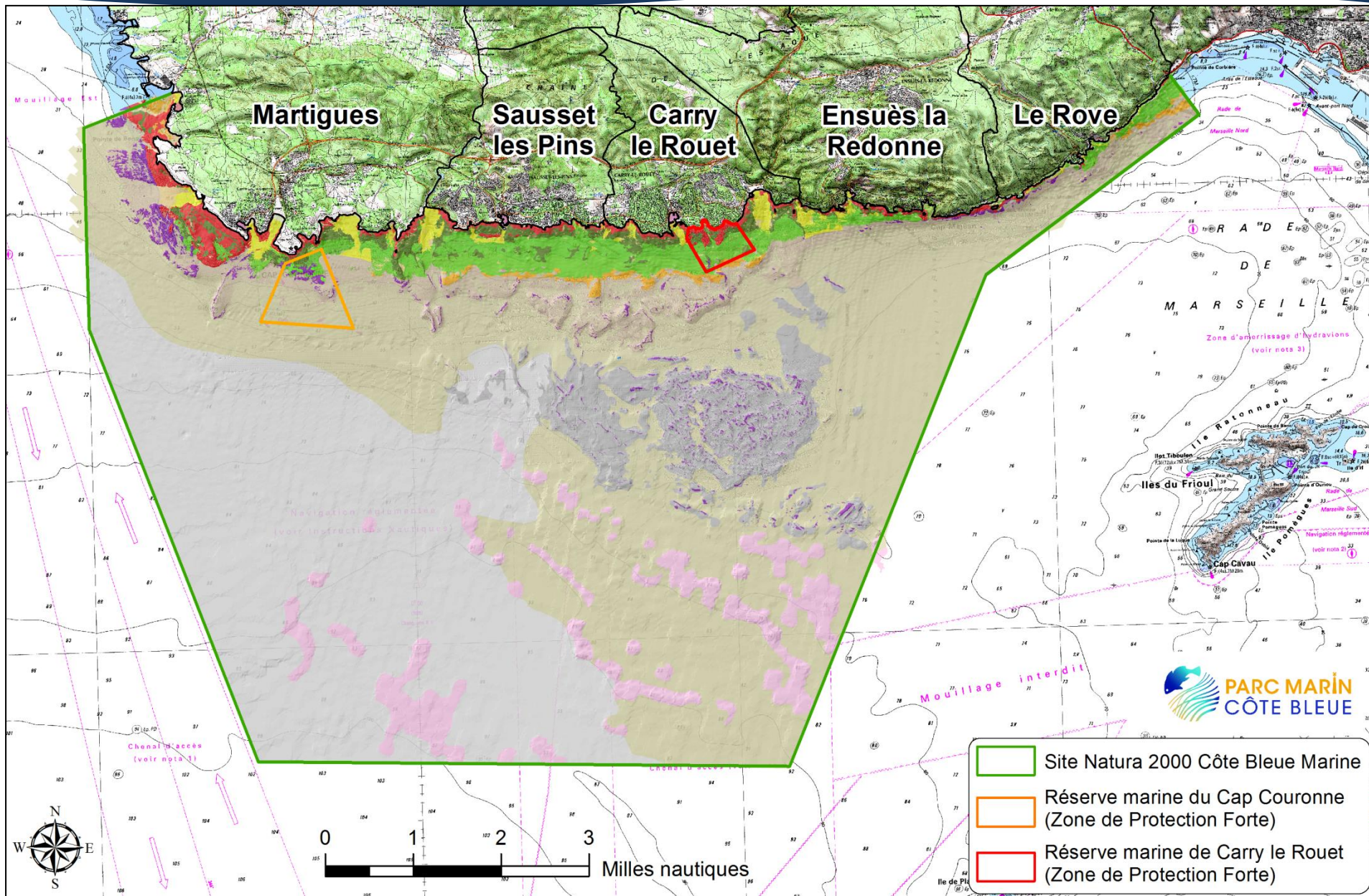
Espèce prioritaire



Tortue Caouanne,  
*Caretta caretta*



# Habitats marins du site Natura 2000 Côte Bleue Marine





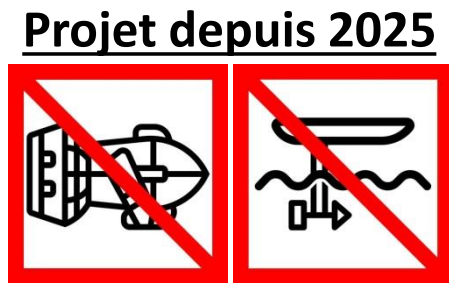
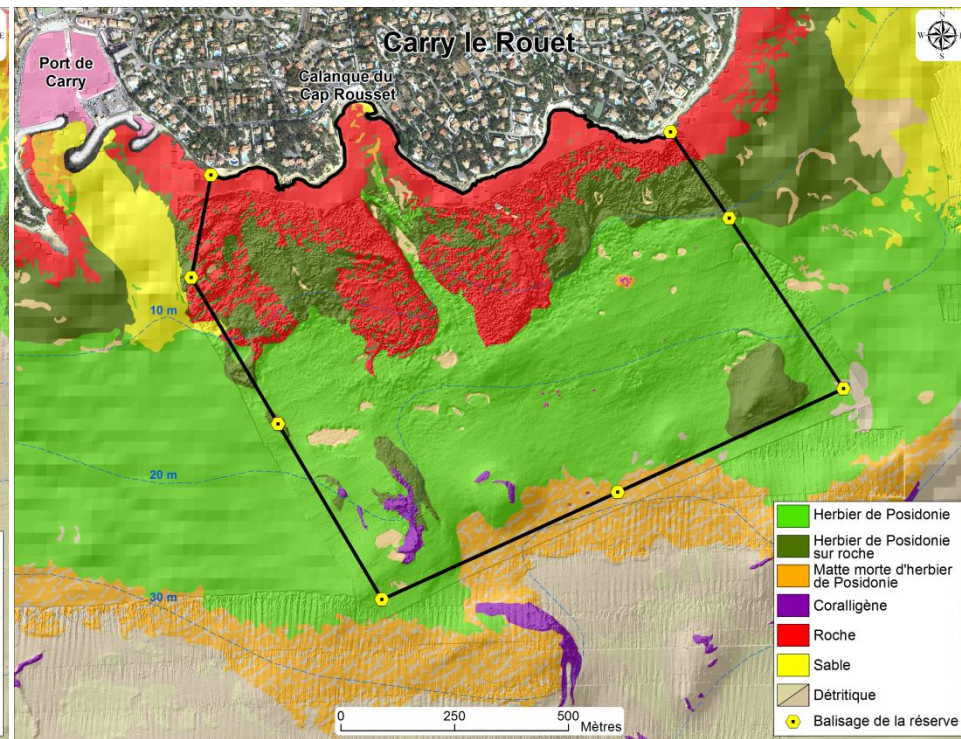
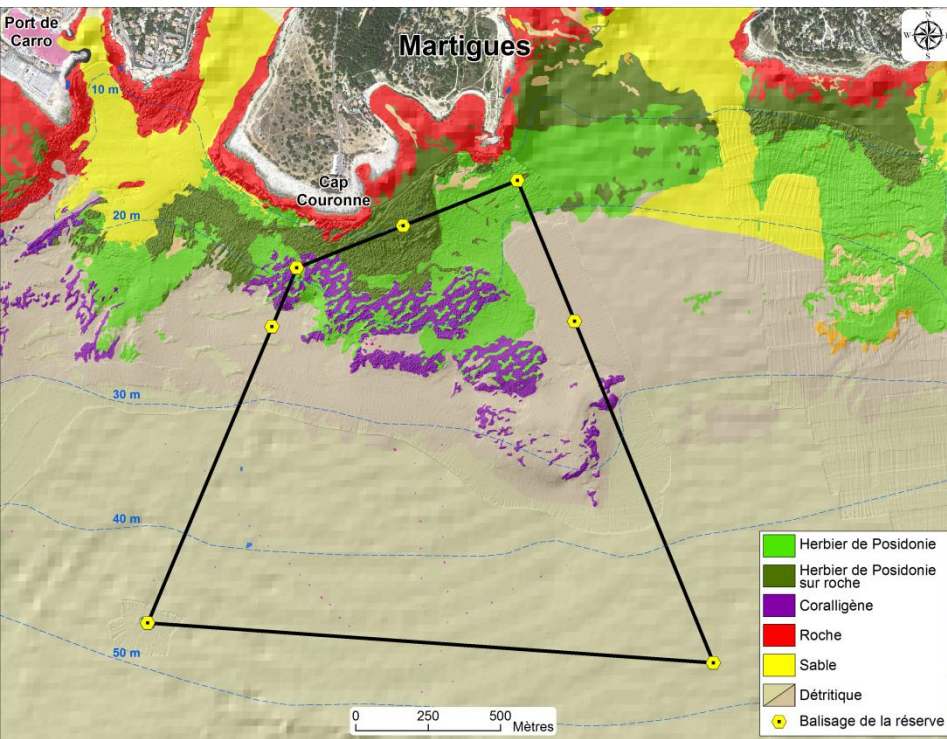
# Zones de Protection Forte (ZPF)

## Labellisées depuis le 1<sup>er</sup> septembre 2023



ZPF du Cap Couronne  
1996 / 210 ha

ZPF de Carry le Rouet  
1983 / 85 ha



# Synthèse du bilan d'animation 2025 avec les principales actions réalisées

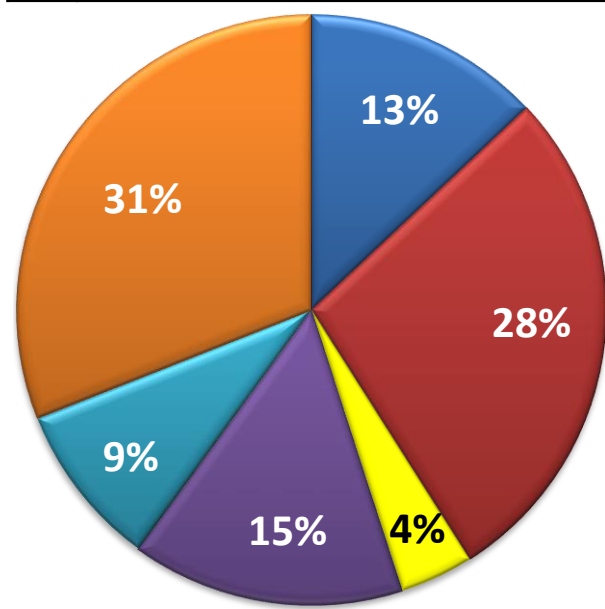




# Répartition du temps de travail pour la mise en œuvre du DOCOB en 2025



		Nb jours animateur	%
1	<b>Gestion des habitats et espèces</b>	41	13%
	Contrats Natura 2000, LIFE MARHA balisage réserves, RECUPMED3	(35)	(11%)
	Mesures réglementaires	(0)	(0%)
	Charte Natura 2000	(6)	(2%)
2	<b>Evaluation des incidences des projets</b>	84,5	28%
3	<b>Suivis scientifiques et techniques</b>	12,5	4%
4	<b>Information, communication, sensibilisation</b>	47	15%
5	<b>Veille a la cohérence des politiques publiques et programme d'actions sur le site</b>	28,5	9%
6	<b>Gestion administrative et financière et animation de la gouvernance du site</b>	93	31%
<b>TOTAL</b>		<b>306,5 jours</b>	<b>100%</b>



## Constat après 12 ans d'animation :

- Temps agent de 1,4 ETP en 2025
- Temps agent incompressible de 1,3 ETP/an minimum
- Répartition +/- équilibrée entre les catégories
- Mise en œuvre de la moitié des mesures DOCOB (15/36)



# Évolution en balisage écologique des 300 mètres : Contrats OFB/Département13 + PdG PMCB



## Depuis 2016, action du plan de gestion du PMCB :

Assistance administrative et technique pour le balisage estival des 5 Communes


- ⇒ Nouvelles implantations de bouées en balisage écologique sur habitats sensibles
- ⇒ Actualisation et rédaction des plans de balisage
- ⇒ AP 109/2024 plongée sous-marine + nouvelles restrictions d'engins dans réserves

Elaboration des plans de balisage

Suivis des marchés publics

Suivis conformité CCTP  
et matériels à renouveler





COMMUNE D'ENSUES-LA-REDONNE

---

Marché à procédure adaptée (articles L2123-1 et R2123-1 du Code de la commande publique)

INSTALLATION ET GESTION DES BALISAGES SAISONNIERS DEVANT LE LITTORAL DE LA COMMUNE D'ENSUES LA REDONNE

**CAHIER DES CLAUSES TECHNIQUES PARTICULIERES**  
C.C.T.P.



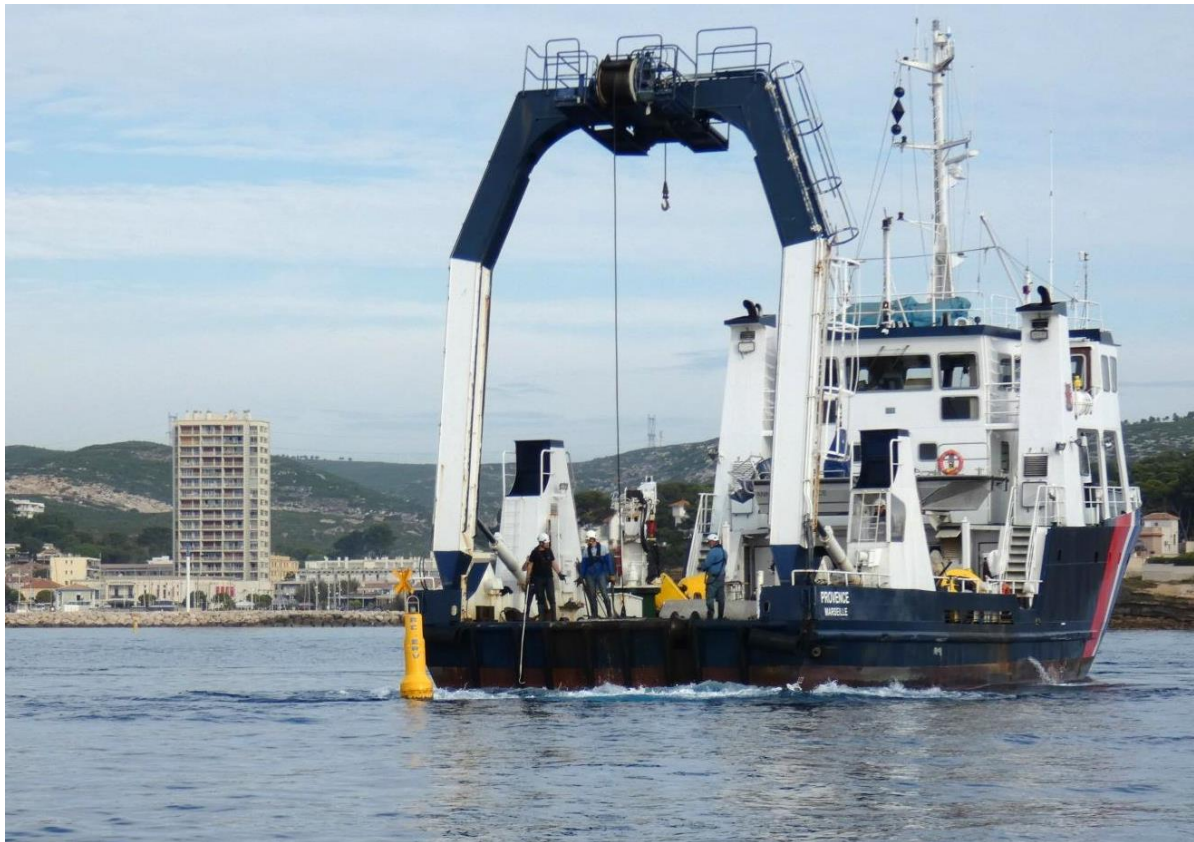
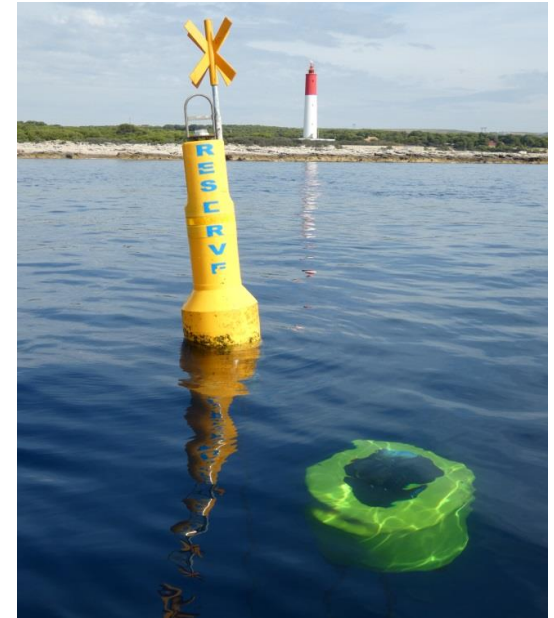


# PMCB lauréat d'un appel à manifestation d'intérêt du LIFE MARHA de l'OFB



## Amélioration du balisage des réserves de Carry et du Cap Couronne (ZPF), pour limiter les impacts sur les habitats marins 2022-2025 :

- ⇒ Délégation de l'entretien au service Phares&Balises DIRM Méditerranée
- ⇒ Suivis du PMCB en plongée pendant 3 ans
- ⇒ Test concluant de corps mort en fonte + lourd et + petit





# Récupération des engins de pêche perdus



Le PMCB retire en moyenne 2 à 5 filets/an + des casiers, aucun en 2025 !

## Contrat Natura 2000

Année	2014	2015	2016	2017	2018	2019	2020	2021	2023	2024	2025
Nb d'engins	2 filets	3 filets	3 filets	3 filets	10 filets	5 filets	4 filets	7 filets	2 filets 62 casiers	1 filet	0
Longueur	370m	190m	700m	420m	1090m	162m	894m	625m	180m de filet	2500m	0
Recherche sans engins	0	0	0	0	0	0	1	4	2	0	0

## Projet RECUPMED3

2026-2030 de l'OFB

(financement LIFE EMM)

Pour la Côte Bleue, sennes tournantes abandonnées depuis plusieurs années





# EVALUATION DES INCIDENCES

## Appuis techniques - Formuler des avis



### Suivis des travaux d'aménagements littoraux en 2025

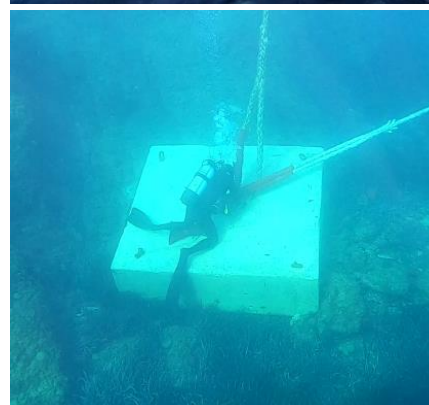
Création d'un tenon rocheux et suppression/réduction de digues existantes dans l'anse du Rouet à Carry

3 rechargements des digues portuaires de Figuières et de Méjean à Ensuès la Redonne

Tenon rocheux port du Rouet



Port de Figuières



Digue de protection de la mise à l'eau Rouet



# EVALUATION DES INCIDENCES

## Appuis techniques - Formuler des avis



### Parcs éoliens (Mistral/PGL/MGL)

Participation à la mesure MC2 PGL :  
Réduire l'attractivité des engins de pêche pour éviter la capture de Puffins



© Provence Grand Large par Prysmian

Participation au 1<sup>er</sup> Comité de Liaison de MGL (18/11/25) et à la conférence FNE - EDF power solutions

### Manifestations nautiques déclarées

Le Parc Marin a formulé 48 avis sur sollicitations des services de l'Etat en 2025 :

- 19 régates de voiliers
- 8 concours de pêche de loisir
  - 6 en pêche en bateau
  - 2 en pêche sous-marine
- 4 demandes d'AOT sur le domaine public maritime
- 3 travaux de rechargement de digues portuaires d'Ensuès la Redonne
- 3 tournages de films
- 2 fouilles archéologiques sous-marines
- 2 naufrages de navire
- ...



**Synthèse de la surveillance** du site Natura 2000, du PMCB et des réserves, grâce au soutien de la Garde Régionale Marine (UE+Région Sud) et de l'OFB :

**2 433 heures dont 1021h en mer  
360 jours sur le terrain**

Réserve  
Cap Couronne

Réserve  
Carry le Rouet

Côte Bleue  
hors réserves

## Nature des infractions



Travail avec les services de l'Etat en mer  
et les polices municipales des Communes  
**26 opérations conjointes** sur le terrain





# Principales actions à mettre en œuvre en 2026



- Suivi des **projets structurants pouvant impactés** le site Natura 2000
- Suivi des mesures retenues suite aux conclusions des **analyses des incidences de la pêche professionnelle** sur les habitats et espèces d'intérêt communautaire
- Suivi de la mise en œuvre de **RECUPMED3** de retrait des engins de pêche perdus
- Participation aux **ateliers de définition de l'étude d'impacts** du Parc éolien commercial Méditerranée Grand Large au large du golfe de Fos
- **Surveillance du littoral et du milieu marin**, soutien et appui aux autorités compétentes suite aux constatations d'infractions



# Point d'avancement sur les analyses des incidences Natura 2000 des activités de pêche professionnelle (ARP Habitats et ARP Espèces)





# Rappel des conclusions du rapport OFB 2022 sur les ARP Habitats

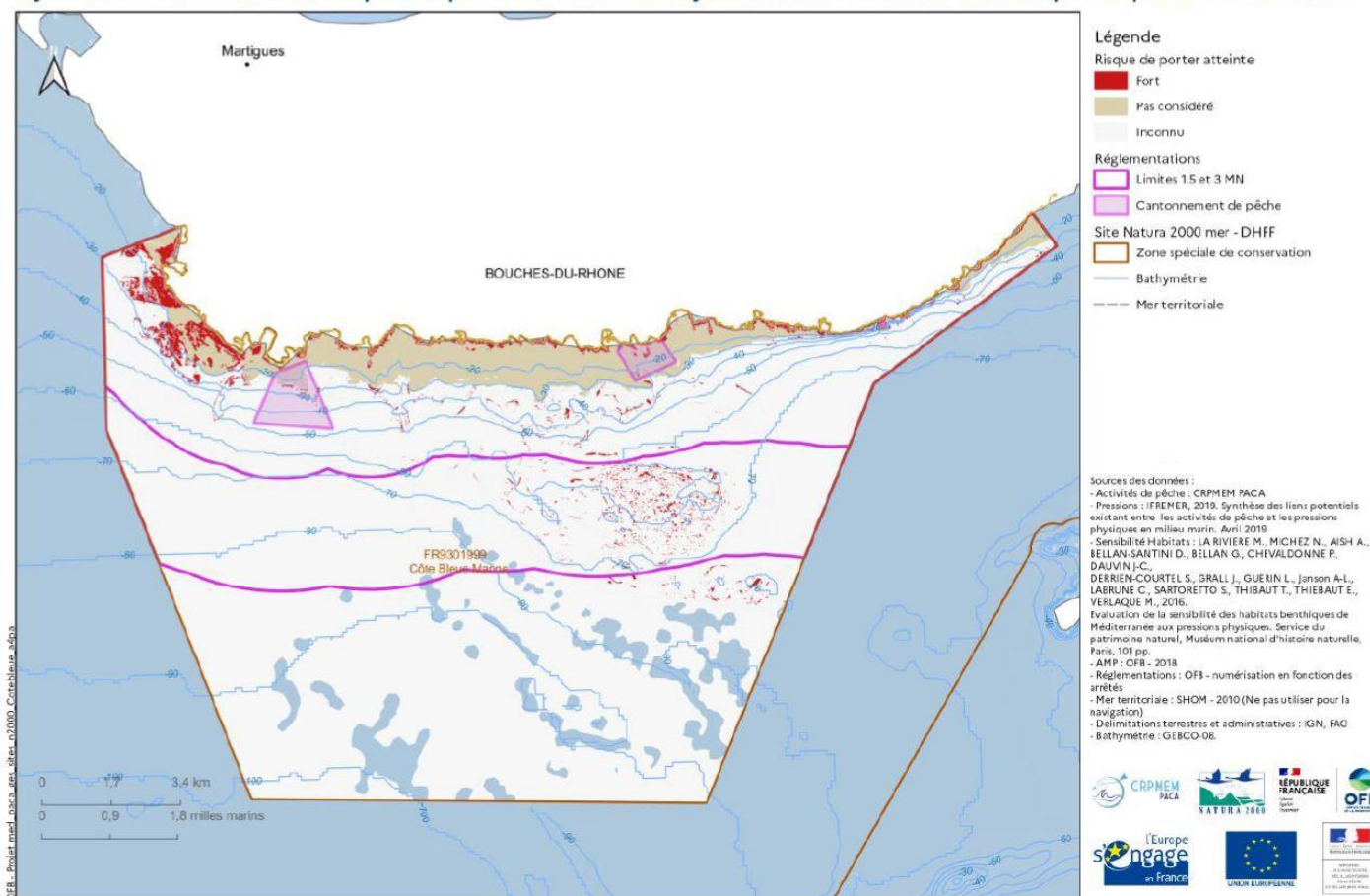


Chalut de fond et senne => **Risque FORT** sur les habitats Coralligène et Roche RIAP

Arts dormants de fond => **Risque MODÉRÉ** sur les habitats Coralligène et Roche RIAP (filets calés/palangres/pièges non fixés)

MEDITERRANEE > PACA > Site Natura 2000 - FR9301999 Côte bleue marine

Synthèse de l'ensemble des risques de porter atteinte aux objectifs de conservation modulés par les paramètres locaux





# Point d'avancement des ARP Habitats



Réunion pêche professionnelle du Parc Marin le 18 mars 2026 avec :

- Actualités du Parc Marin de la Côte Bleue et ses projets en cours
- Discussion sur les propositions de mesure concernant la senne tournante et coulissante à poissons démersaux pour les ARP Habitats



**PARC MARIN**  
CÔTE BLEUE



**Réunion d'actualité de la pêche professionnelle et évaluation des incidences  
Natura 2000 (ARP)**

**Observatoire PMCB Carry le Rouet - 18 mars 2026**



# Positionnement des organisations professionnelles de la pêche sur les ARP Habitats



Courrier du CRPMEM PACA et des Prud'homies de pêche de Marseille et de Martigues du 23 avril 2026 :

Le CRPMEM PACA et les Prud'homies de pêche de Marseille et de Martigues sollicitent :

- Le report du vote en Comité de pilotage relatif aux mesures concernant la senne tournante et coulissante à poissons démersaux ;
- L'ouverture d'un temps d'échange complémentaire, permettant :
  - d'aborder en amont les mesures envisagées au titre des risques modérés ;
  - et de disposer d'une vision globale et cohérente des évolutions réglementaires à venir ;
- Ainsi que l'obtention de garanties quant à la non-extension des mesures ciblées à l'ensemble des métiers de la pêche professionnelle.

Pour le CRPMEM PACA  
La Présidente  
Christine PONCHARREAU

  
CRPMEM PACA  
24-26 Quai de Rive Neuve  
13001 MARSEILLE  
Tél : 01 58 78 33 / FAX +33 (0)4 91 91 96 05  
Email : crpmem.paca@wanadoo.fr

Pour la prud'homie de Marseille  
Le premier Prud'homme  
Jacques HAWROT

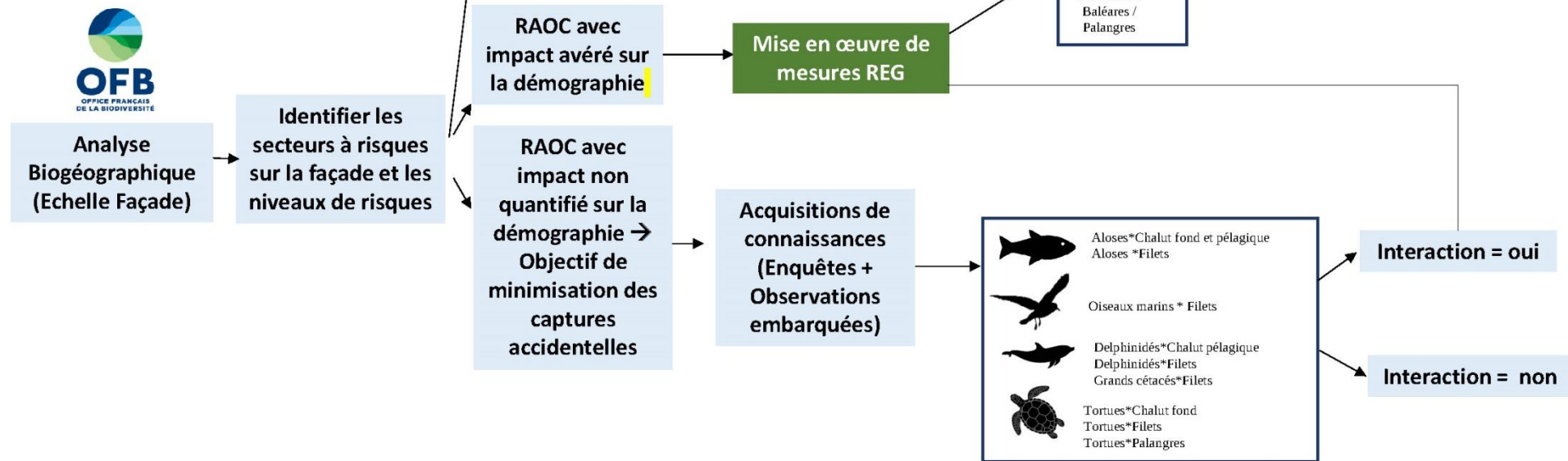

PRUD'HOMIE PATRONS PÊCHEURS  
DE MARSEILLE

Pour la prud'homie de Martigues  
Le premier Prud'homme  
William TILLET


PRUD'HOMIE DE PÊCHE DE MARTIGUES

Réponse commune des Préfectures Maritime et de Région au courrier du CRPMEM



RAOC = Risque d'atteinte aux objectifs de conservation

Les espèces étudiées dans l'analyse à l'échelle de la Méditerranée française :



Oiseaux marins



Mammifères marins



Tortues marines



Poissons amphihalins

# Zoom tests de dispositifs au PNMGL

**INVITATION OFFICIELLE**  
**LANCEMENT DES TESTS DE DISPOSITIFS**  
29 janvier 2026, 15h30  
Maison de la mer, 475 av Eric Tabarly, Argelès-sur-Mer

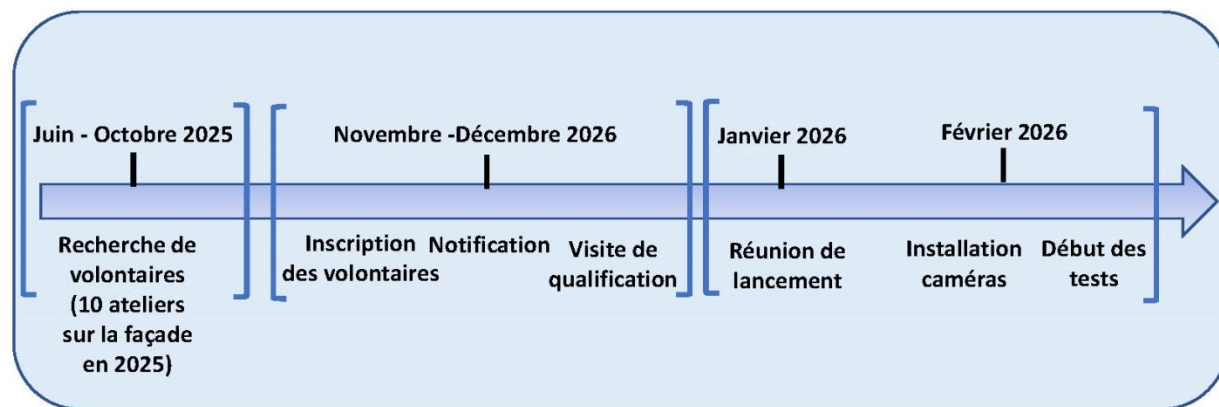


**Projet FEAMPA ARP** : étude des interactions engins de pêche - espèces marines protégées

**Programme :**  
Remise des dispositifs  
Présentation des protocoles  
Café partagé



- 6 pêcheurs volontaires en Occitanie dont 5 pêcheurs volontaires au PNMGL (43% de l'objectif national localisé en Méditerranée !)
- Au PNM : 4 fileyeurs + 1 palangrier
- Système de caméra embarquée
- Dispositifs testés :
  - LED
  - Ralingue Acoustique
  - Banderoles d'Effarouchement



# Prochaines étapes en 2026

## ARP EIC

Jan-Mars

Avril/Mai

Juin

Juillet

Sept.

Oct.

Nov.

Déc.

Tests de dispositifs techniques

Analyse des données

Discussion des niveaux de risque aux CRPMEM

Livraison des niveaux de risque aux services de l'Etat (échelle façade)

Séance des conseils de gestion des PNM et des PN

Validation des niveaux de risque par les services de l'Etat(\*)

Livraison des scénarios de proposition de mesures aux CRPMEM

Séance des conseils de gestion des PNM et des PN

Recueil de l'ensemble des propositions de mesures par les services de l'Etat et organisation de la phase de concertation par l'autorité compétente

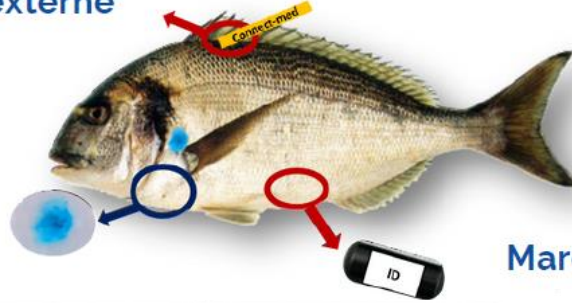
# Projet en cours du Parc Marin de la Côte Bleue





## Projet CONNECT-MED de l'IFREMER

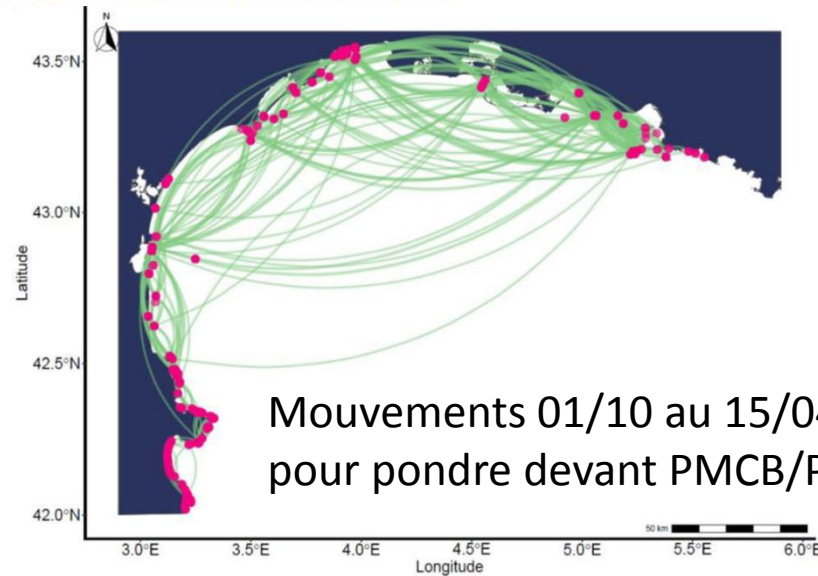
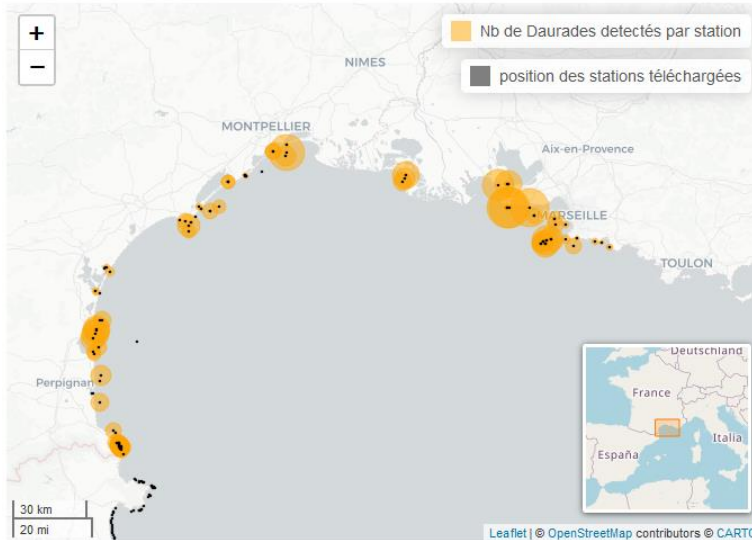
Marque externe



+ de 222 daurades marqués (2019-2022)  
+ de 200 hydrophones répartis en mer  
et lagunes

Tatouage bleu

Marque électronique interne



Mouvements 01/10 au 15/04  
pour pondre devant PMCB/PNCaI

Publication scientifique du 23 février 2026 sur la connectivité des daurades

La très grande majorité des daurades dans tout le golfe du Lion se concentre d'octobre à début décembre dans la zone Côte Bleue / Marseille pour se reproduire

**Zone de frayère majeure pour l'espèce, les succès de la reproduction ici influence le stock global des daurades sur la Méditerranée française**



# Plan de Gestion 2020-2030 du Parc Marin de la Côte Bleue (PMCB)



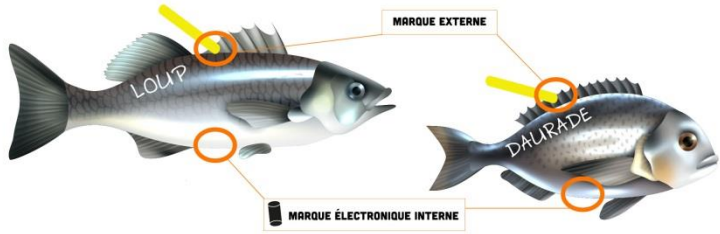
Liste Verte  
Aires Protégées | Conservées

PARC MARIN  
CÔTE BLEUE

## Projet CABECOUC (GIPREB/PMCB/PNCaI)

**VOUS AVEZ PÊCHÉ UN POISSON MARQUÉ ?**

IL PARTICIPE À L'ÉTUDE SCIENTIFIQUE « CABECOUC » PORTANT SUR LA CONNECTIVITÉ DES POISSONS ENTRE LAGUNE ET MER MÉDITERRANÉE !



**LE POISSON RESTE EN VOTRE POSSESSION !!**  
**MERCI DE :**

**RÉCUPÉRER**

- ✓ LA MARQUE ÉLECTRONIQUE
- ✓ LA MARQUE EXTÉRIEURE

**NOTER**

- ✓ LA DATE, L'HEURE
- ✓ LE LIEU DE PÊCHE
- ✓ SA TAILLE, SON POIDS

✓ NOUS CONTACTER !

PLUS D'INFOS



Scanner le QR code

**GIPREB SYNDICAT MIXTE ÉTANG DE BERRE**  
**MARQUAGE.POISSON@GMAIL.COM**  
**04 42 74 15 51**





# Plan de Gestion 2020-2030 du Parc Marin de la Côte Bleue (PMCB)



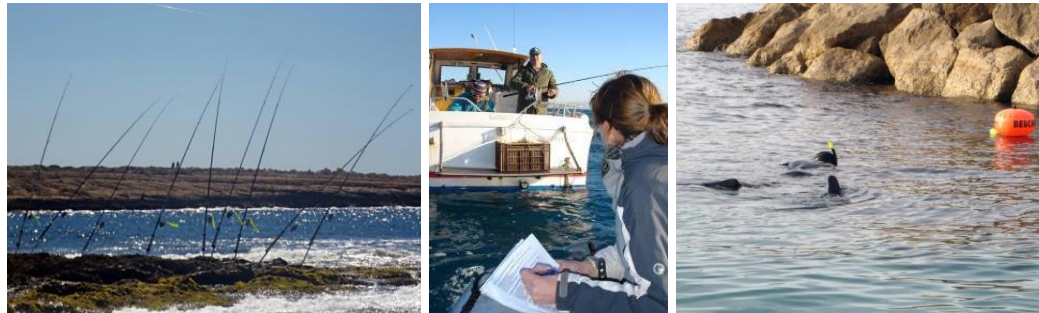
## Projet PELICAN : suivi pêche de loisir sur 1 an

**2009-2010 : PAMPA + Thèse**

Suivi des captures sur la Côte Bleue

Prélèvements Pêche loisir <b>53T</b>	≈	Prélèvements Pêche pro (hors chalut/senne et petit métier du large Merlan/Sole) <b>60T</b>
--	---	--

Sur le **même territoire** de pêche  
et les **mêmes espèces** cibles



**2026-2027 : PELICAN**

Actualiser les données 15 ans après



Un projet pour actualiser la connaissance de la pêche de loisir sur la Côte Bleue

### OBJECTIFS du projet

- ✓ Mieux connaître les pratiques actuelles
- ✓ Mieux se comprendre entre usagers de la mer
- ✓ Préserver ensemble les ressources marines



### ZONE d'étude

De Corbières aux Laurons

Sur un cycle annuel  
2026 - 2027



### PARTICIPEZ à l'étude

#### 1 Accueillez les enquêteurs sur le terrain

Partagez votre expérience et vos pratiques en répondant à l'enquête

#### 2 Devenez "Pêcheur Sentinelle"

Participez volontairement au suivi scientifique en transmettant vos données de pêche

**CONTACTEZ -NOUS**

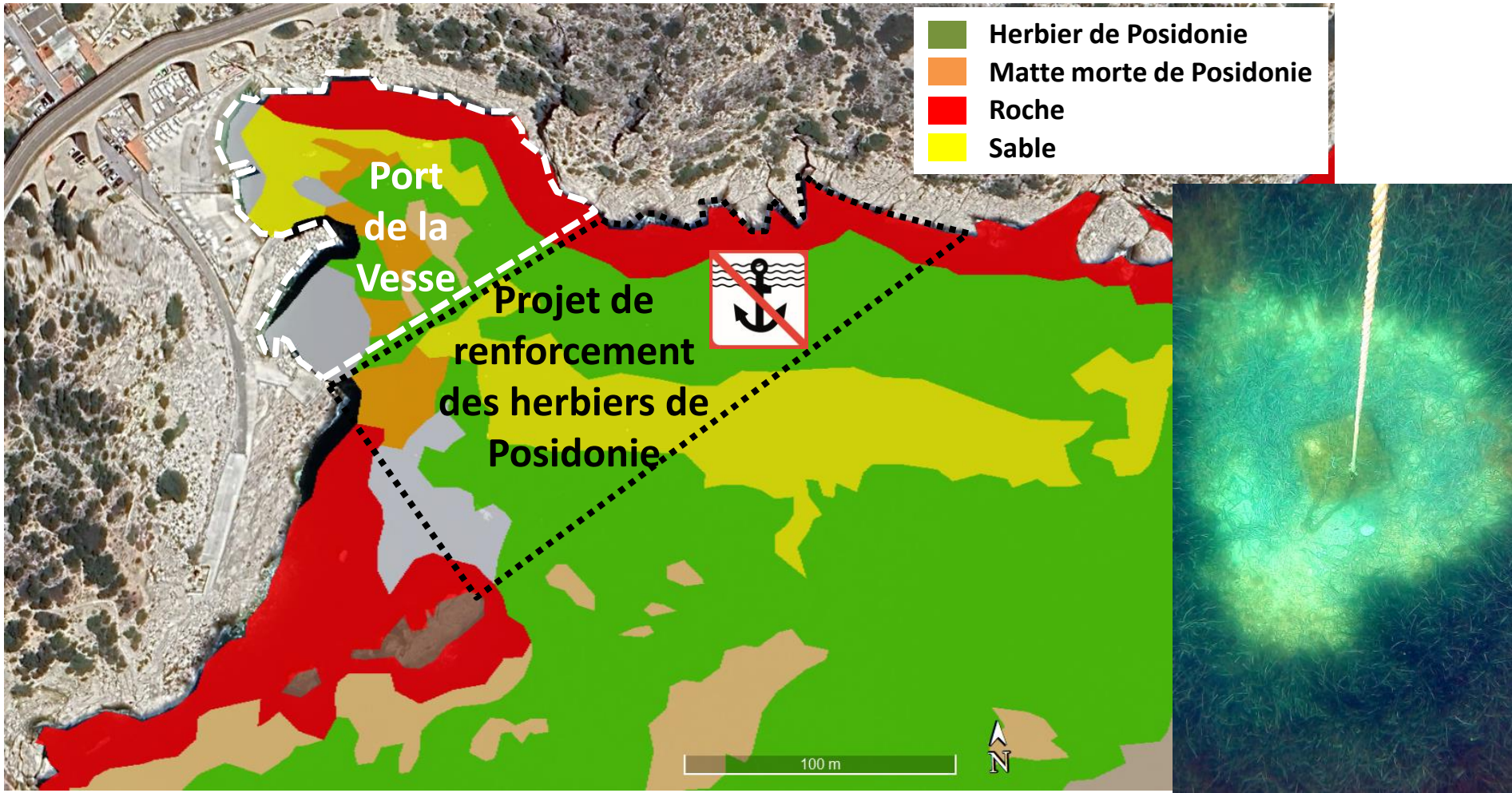
[syndicatmixte@parcmarincotebleue.fr](mailto:syndicatmixte@parcmarincotebleue.fr)  
Objet : "Pêcheur Sentinelle"





## Projet de renforcement expérimental des herbiers de Posidonie impactés de la Vesse

Régularisation des amarrages dans le port et renforcement des herbiers de Posidonie en dehors du port => ZIM d'1,5ha pour la durée du projet (2025-2028)





## Projet de renforcement expérimental des herbiers de Posidonie impactés de la Vesse

Convention de partenariat  
avec le GIS Posidonie

Projet de 3 ans à 130 000 € avec 3 axes :  
Scientifique / Surveillance / Sensibilisation

Financements : Fondation de la Mer + Ténaka

### Programme RENFORC

Renforcement des puits de carbone en milieu marin



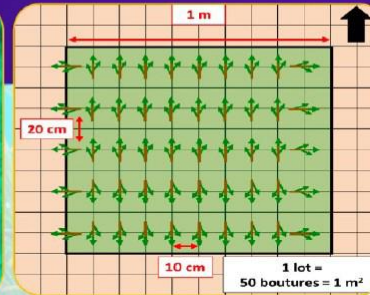
### 3- Transplantation des boutures

Acheminement  
des boutures

Dépôt des lots

1 lot = 50 boutures

Plantation



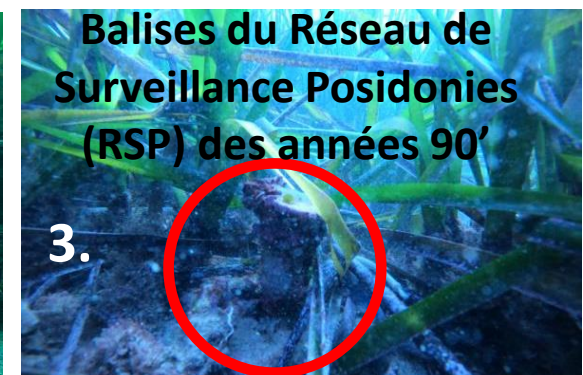
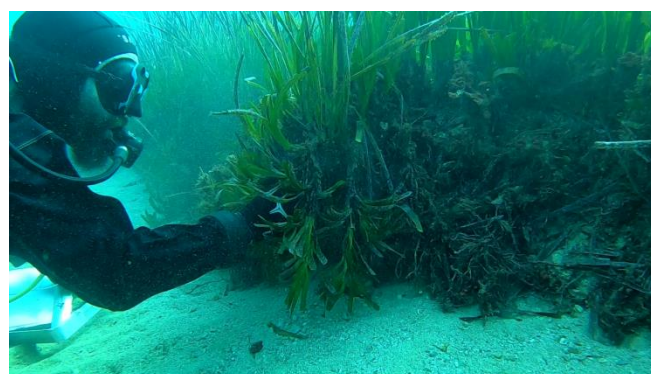
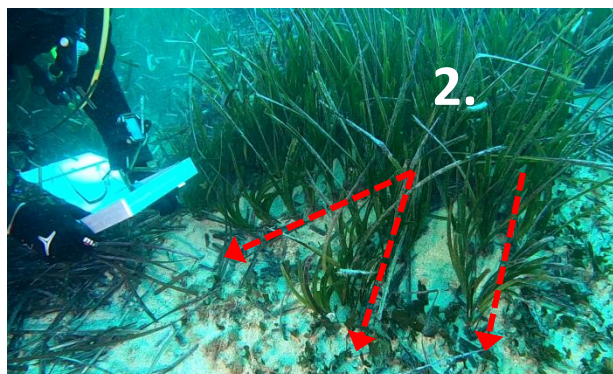


## Projet de renforcement expérimental des herbiers de Posidonie impactés de la Vesse

Plongées d'évaluation en novembre 2025



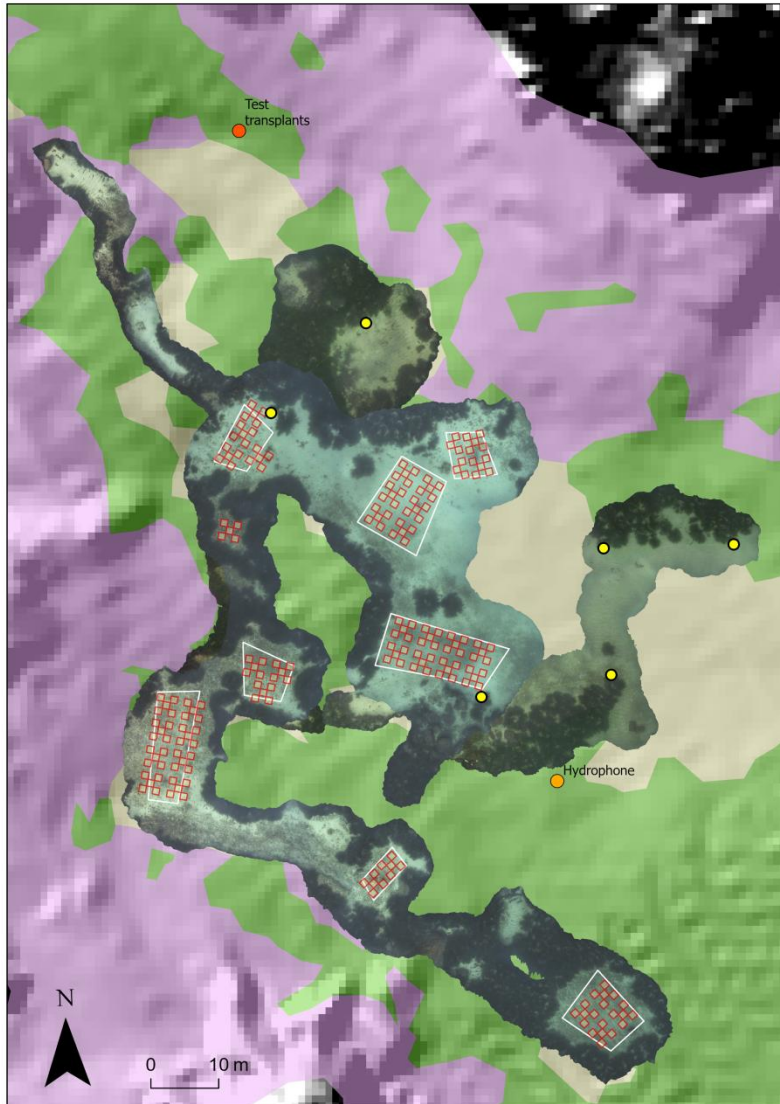
1. Densité des herbiers mesurée au cadra 20cm\*20cm = **moyenne**
2. Proportion de rhizomes plagiotropes de 71% à 94% = **bonne avec dynamique positive croissante : recolonisation amorcée !!**
3. Balises RSP retrouvées en partie = **progression locale de l'herbier de 1 à 2 mètres horizontalement après 35ans**





## Projet de renforcement expérimental des herbiers de Posidonie impactés de la Vesse

Drone aérien et plongées de transplantation  
des faisceaux depuis mars 2026



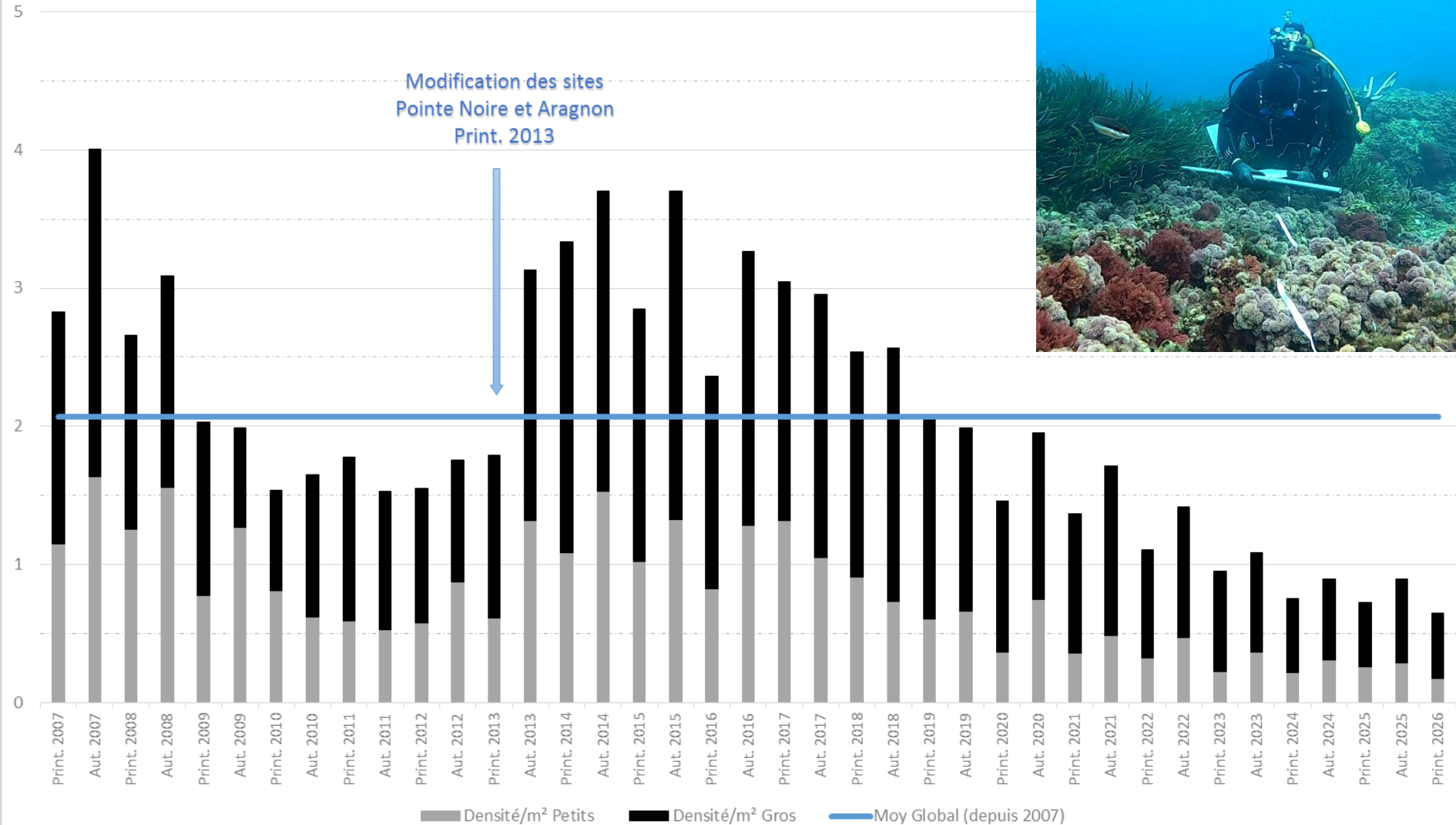
# Actualités et questions diverses





## Suivi des oursins comestibles de la Côte Bleue

### Période 2007-2026



# Nouvelle réglementation 2026 en Méditerranée (hors zones spécifiques)

## Enregistrement des pêcheurs de loisir en mer + déclaration 2 espèces

### LA PÊCHE DE LOISIR EN MER MÉDITERRANÉE À PARTIR DU 10 JANVIER 2026

En application de l'arrêté du 1er avril 2026 modifiant l'arrêté du 7 novembre 2025  
précisant les conditions d'exercice de la pêche de loisir dans le domaine maritime :

JE SUIS PÊCHEUR DE LOISIR (DU BORD ; SOUS-MARIN ; EMBARQUÉ)  
ET JE PÊCHE **EN MER MÉDITERRANÉE**

*Les pêcheurs à pied ne sont pas concernés. Pêche à pied = collecte de crustacés et de mollusques*

#### JE PÊCHE DANS LES ZONES RÉGLEMENTÉES

Zones réglementées "Catchmachine" (liste susceptible d'évoluer) :

Parc national des Calanques  
Parc naturel marin du Golfe du Lion  
Parc naturel marin du cap Corse et de l'Agriate  
Réserve naturelle marine de Cerbère Banyuls

#### MES OBLIGATIONS

**Pour le Parc national des Calanques** (dès 12 ans)  
**et la Réserve naturelle marine de Cerbères Banyuls** (dès 12 ans) :

- Je me déclare en tant que pêcheur de loisir ; valable pour l'année en cours
- Je déclare toutes mes captures (conservées et no kill) et l'absence de capture avant 23h59 du jour de pêche

**Pour le Parc naturel marin du Golfe du Lion** (dès 12 ans)  
**et le Parc naturel marin du cap Corse et de l'Agriate** (dès 16 ans) :

- Je me déclare en tant que pêcheur de loisir ; valable pour l'année en cours
- Je déclare obligatoirement mes captures (conservées et no kill) dans un délai de 24h suivant l'heure de la capture pour :  
Dorade rose (*Pagellus bogaraveo*)  
Dorade coryphène (*Coryphaena hippurus*)

#### MES DROITS

**Pour le Parc naturel marin du Golfe du Lion**  
**et le Parc naturel marin du cap Corse et de l'Agriate:**

- Je peux déclarer toutes mes captures (conservées et en no kill)

**Je dois utiliser l'outil suivant : Catchmachine**

➔ **2 possibilités pour utiliser Catchmachine :**

Catchmachine, l'application mobile :



Catchmachine, la page web internet : <https://catchmachine.fr>

#### JE PÊCHE HORS DES ZONES RÉGLEMENTÉES

#### MES OBLIGATIONS (DÈS 16 ANS)

- Je me déclare en tant que pêcheur de loisir ; valable 12 mois
- Je déclare obligatoirement mes captures (conservées et no kill) dans un délai de 24h suivant l'heure de la capture pour :  
Dorade rose (*Pagellus bogaraveo*)  
Dorade coryphène (*Coryphaena hippurus*)

#### MES DROITS

- Je peux déclarer toutes mes captures (conservées et en no kill)

**Je dois utiliser l'un des outils suivants :**

**Catchmachine ou RECFishing**

➔ **2 possibilités pour utiliser Catchmachine :**

Catchmachine, l'application mobile :



Catchmachine, la page web internet : <https://catchmachine.fr>

➔ **Pour utiliser RECFishing :**

<https://www.mer.gouv.fr/peche-de-loisir-en-mer>












# Nouvelle réglementation 2026

## Tableau du Parc Marin sur les taille minimales

### Tailles minimales des organismes marins – Méditerranée

#### Pêche de loisir en mer







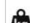







Sources : AM 17/05/11 - AM 29/01/13 - AM 21/03/17 - AP 11/06/15 - AP 29/09/23 - AP 20/12/23 - AP 20/12/23 - AM 08/07/25 - AM 07/11/25 - AM 01/04/26 (DDTM 83 - modifs PMCB avril 2026)

Noms communs	Noms scientifiques	Tailles minimales	Photos
Anchois	<i>Engraulis encrasicolus</i>	9 cm	
Bar (Loup) ✂	<i>Dicentrarchus labrax</i>	30 cm	
Cernier atlantique	<i>Polyprion americanus</i>	Interdit en pêche sous-marine (Espèce réglementée)	
Chapon ✂	<i>Scorpaena scrofa</i>	30 cm	
Chinchards (Sévreaux)	<i>Trachurus spp.</i>	15 cm	
Congre	<i>Conger conger</i>	60 cm	
Corb	<i>Sciaena umbra</i>	Interdit en pêche de loisir (Espèce réglementée)	
Dorade commune (Dorade rose ou Beaux yeux) ✂	<i>Pagellus bogaraveo</i>	33 cm	
Dorade grise	<i>Spondylisoma cantharus</i>	23 cm	
Dorade royale ✂	<i>Sparus aurata</i>	23 cm	
Espadon	<i>Xiphias gladius</i>	Interdit en pêche de loisir (Espèce réglementée)	

### Tailles minimales des organismes marins – Méditerranée

#### Pêche de loisir en mer

Sources : AM 17/05/11 - AM 29/01/13 - AM 21/03/17 - AP 11/06/15 - AP 29/09/23 - AP 20/12/23 - AP 20/12/23 - AM 08/07/25 - AM 07/11/25 - AM 01/04/26 (DDTM 83 - modifs PMCB avril 2026)


Noms communs	Noms scientifiques	Tailles minimales	Photos
Huître creuse	<i>Magallana gigas (Crassostrea gigas)</i>	6 cm	
Huître plate	<i>Ostrea edulis</i>	6 cm	
Oursin (Pêché en mer) ⌚	<i>Paracentrotus lividus</i>	Pêche réglementée 5 cm (Piquants exclus)  : voir ci-dessous	
Oursin (Pêché en étang) ⌚	<i>Paracentrotus lividus</i>	Pêche réglementée 3,5 cm (Piquants exclus)  : voir ci-dessous	
Palourde européenne	<i>Ruditapes decussatus</i>	3,5 cm  : 2 kg pêcheur/jour pour Dépt. 13	
Palourdes jaunes ou clovisées	<i>Venerupis spp., Polittapes aureus</i>	3 cm  : 2 kg pêcheur/jour pour Dépt. 13	
Praires	<i>Venus spp.</i>	2,5 cm  : 2 kg pêcheur/jour pour Dépt. 13	
Tellines	<i>Donax trunculus et Tellina spp.</i>	2,5 cm  : 1,5kg pêcheur/jour pour Dépt. 13	


\*LT : longueur totale

\*\*LC : Longueur céphalothoracique

✂ Espèces à marquer par ablation de la partie inférieure de la nageoire caudale : Bonite, Daurade coryphène, Denti, Thazard + espèces du tableau

⌚ La pêche des oursins est autorisée du 15 décembre au 29 février dans le département 13.  
Quotas à respecter = 2 douzaines par pêcheur/jour avec un max de 5 douzaines d'oursins par navire/jour au-delà de 2 personnes embarquées (AP du 29/09/23).

 Espèces soumises à quotas (quantité max par pêcheur/jour). Quotas à respecter = 5 kg de coquillages (toutes espèces confondues) et 10 douzaines d'escargots par navire (>2 pers. à bord) dans les limites fixées par espèce (moule=2kg, couteau=1kg, patelle=1kg, Amande=2kg, Vernis=1kg, Escargot=4 douzaines + espèces du tableau).

 Déclaration obligatoire des captures (conservées et en no kill) en Méditerranée via l'outil Catchmachine pour Daurade rose / Daurade coryphène, max 24h après l'heure de capture



# PARC MARIN CÔTE BLEUE

