

Réunion du Comité de Pilotage Site Natura 2000 Côte Bleue Marine



Ordre du jour :

- Rappels rapides de la démarche et du contexte
- Bilans 2019 et 2020 de la phase d'animation
- Actions à mettre en œuvre en 2021
- Actualités et questions diverses

Rappels rapides du contexte et de la démarche

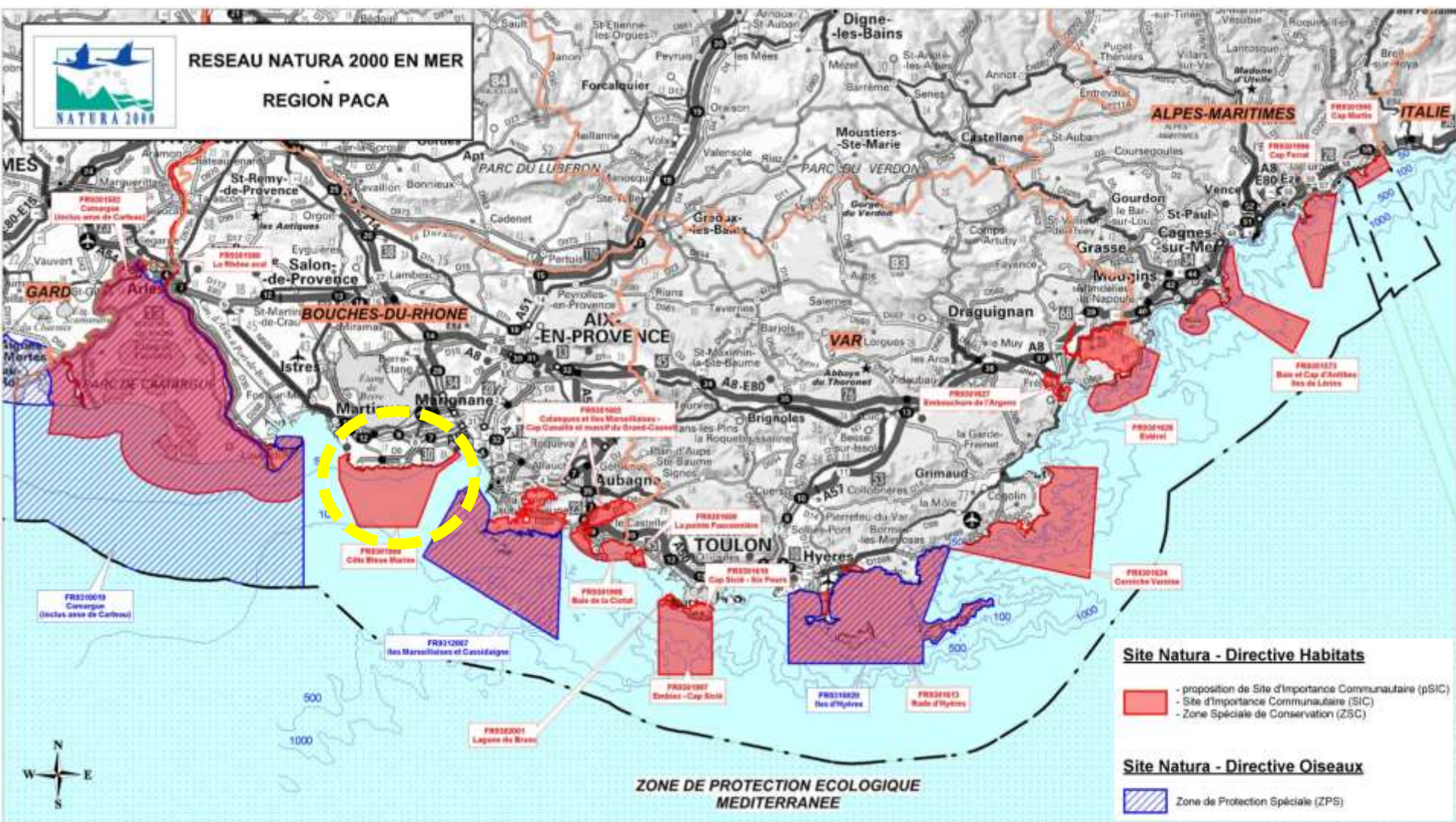




Réseau Natura 2000 en mer - PACA

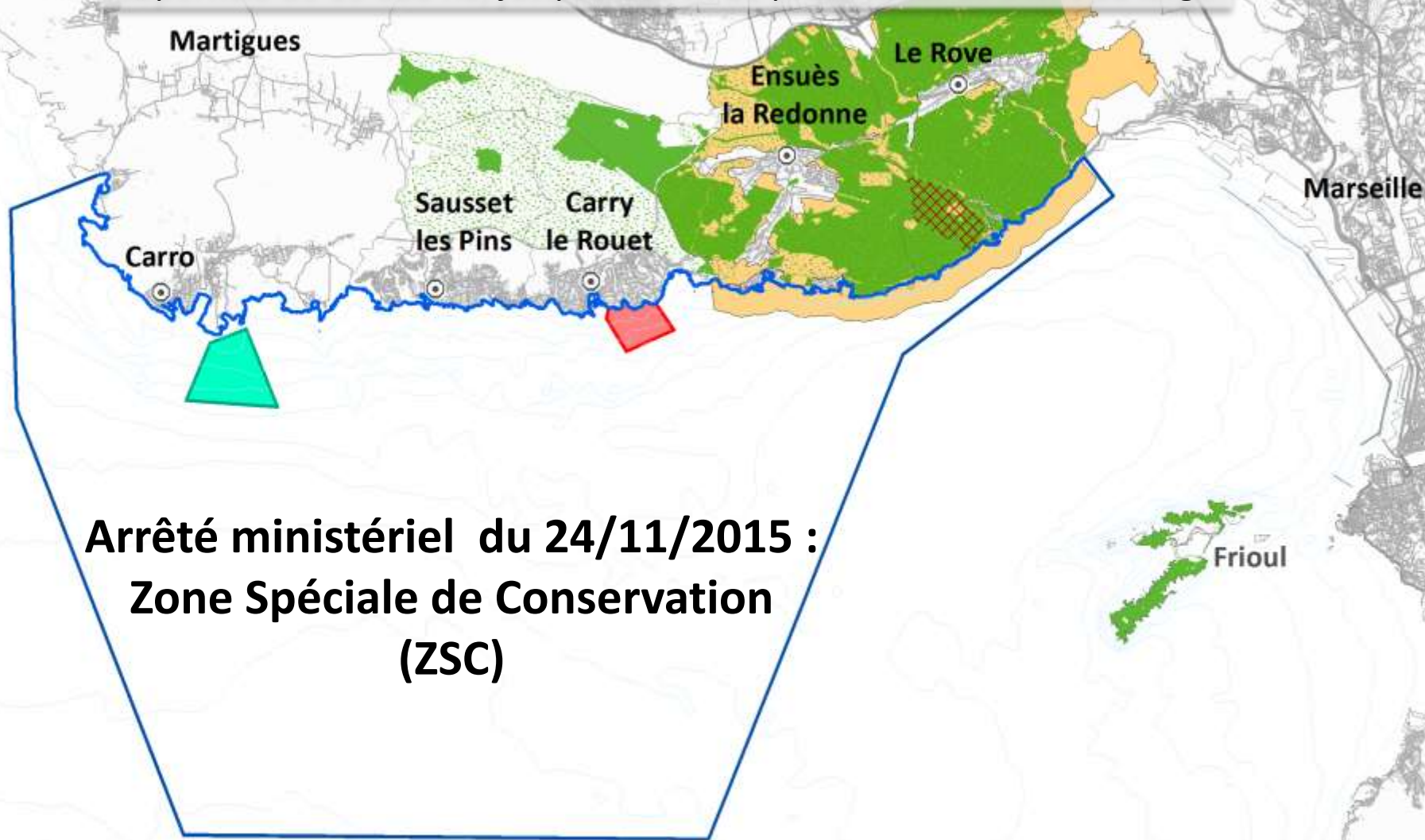


PACA : 13 sites majoritairement marins pour environ 50% du littoral concerné



Site Natura 2000 Côte Bleue Marine

Superficie de 19 000 ha, jusqu'à 100 m de profondeur et 6 MN au large



- Site Natura 2000 Côte Bleue Marine
- Réserve marine du Cap Couronne
- Site classé du massif de la Nerthe
- Réserve marine de Carry le Rouet
- Conservatoire du littoral



Les habitats et espèces Natura 2000 du site Côte Bleue Marine



**Enjeux de
conservation
fort à très fort**

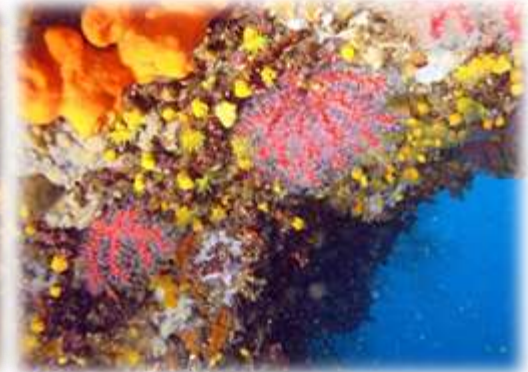


Habitat prioritaire

Herbier de Posidonie = 1049 ha



Récifs = 512 ha



Grottes sous-marines >10

**Enjeux de
conservation
faible à moyen**



Bancs de sable



Laises de mer



Criques peu profondes

**Enjeux de
conservation
fort**

Grand Dauphin,
Tursiops truncatus



Magaly Chambellant - GECEM

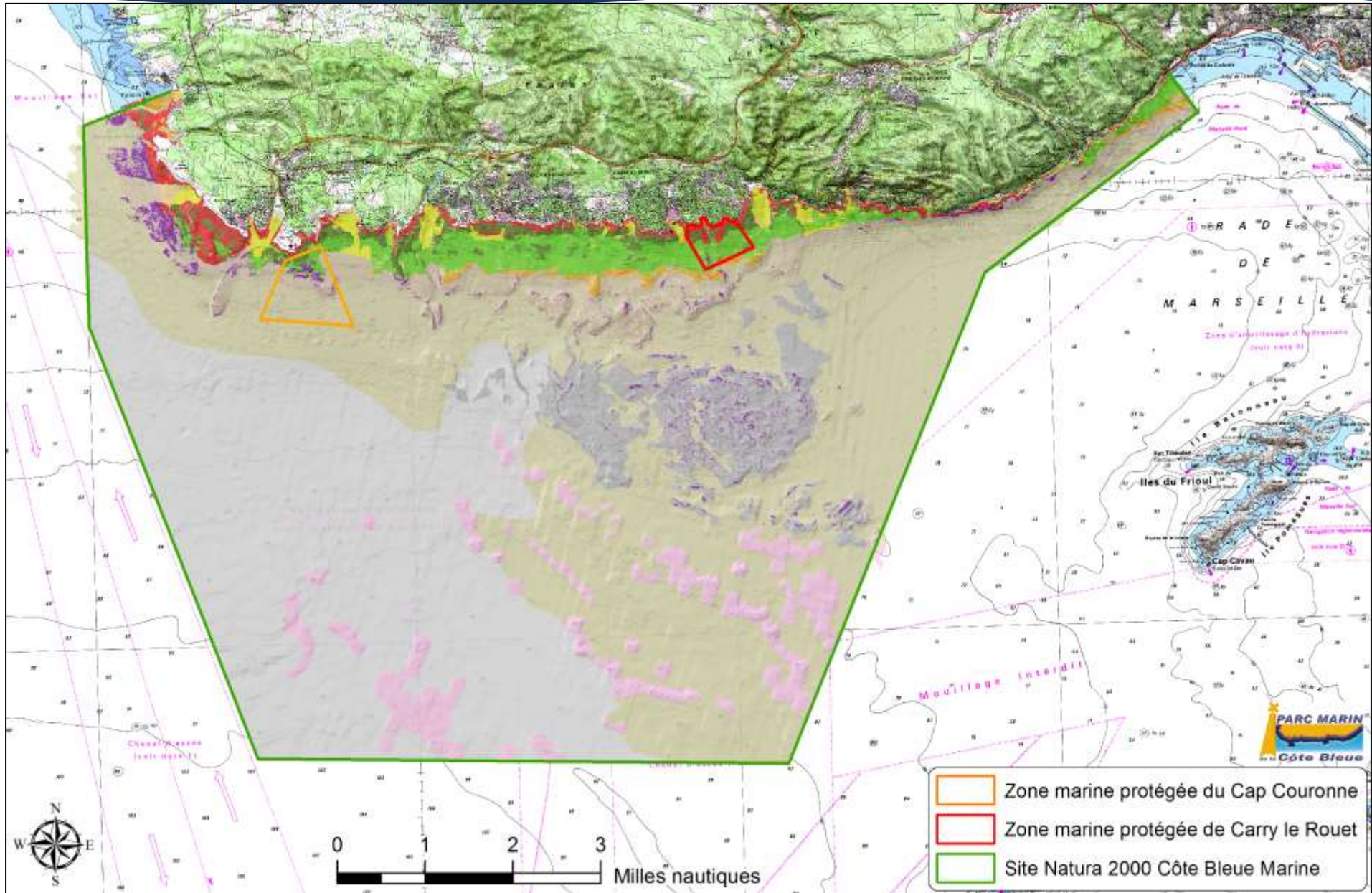
Espèce prioritaire



Tortue Caouanne,
Caretta caretta



Carte des habitats marins du site Natura 2000 Côte Bleue Marine



Bilans 2019 et 2020 de la phase d'animation

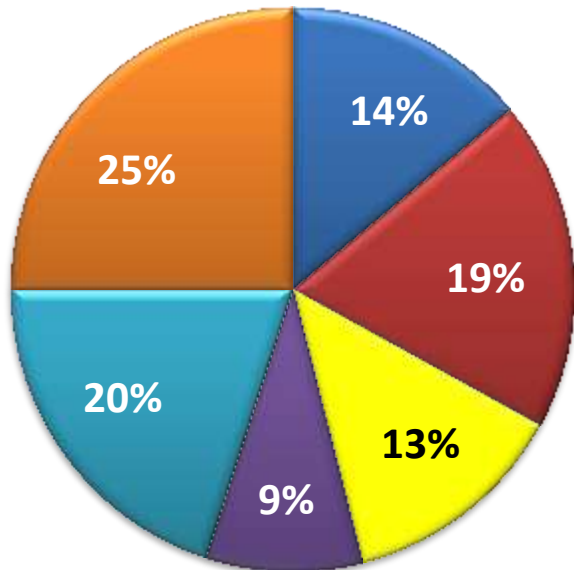




Répartition du temps de travail pour la mise en œuvre du DOCOB



			Nb jours 2019	Nb jours 2020
1	Gestion des habitats et espèces	Contrats Natura 2000	37,5	65
		Mesures réglementaires	(25,5)	(55,5)
		Charte Natura 2000	(1)	(0)
			(11)	(9,5)
2	Evaluation des incidences des projets		50	50,5
3	Information, communication, sensibilisation		23	16,5
4	Veille à la cohérence des politiques publiques et programme d'actions sur site		52,5	66
5	Suivis scientifiques et techniques		33	0,5
6	Gestion administrative et financière et animation de la gouvernance du site		66,5	45
TOTAL			262,5 jours	243,5 jours



Année 2019

Constat après 6 années d'animation :

- Rythme de « croisière » atteint
- Temps agent minimum incompressible de 1,2 ETP/an
- Les tâches administratives et le rapportage (volets 4 et 6) représentent 45% du temps passé (42% en 2018 et 26% entre 2015 et 2017)



GESTION DES HABITATS ET ESPÈCES

Contrats Natura 2000 et appui de l'OFB



1

Balisateur de la bande des 300 mètres :

150 bouées écologiques (231 au total/328)

⇒ Suivis annuels poses/déposes

⇒ Aides pour Marché public des communes

Finalisé en 2016



2

Contrat Natura 2000 pour la récupération des corps morts perdus :

⇒ 83 corps morts pour 11 tonnes

Finalisé en 2018



3

Récupération des engins pêche perdus (OFB Marha et Contrat N2000) :

OFB : 3 chaluts perdus récupérés fin 2019

PMCB-ULAM : enlèvement des petits filets

+ signature Contrat Natura 2020/2021

En cours



4

Aménager les sites de plongée :

en recherche d'un porteur de projet
ou Maître d'Ouvrage

Non lancé





Restauration des fonds



Financement du LIFE Marha de l'OFB et PMCB en 2019

« Récupération des engins de pêche perdus » :

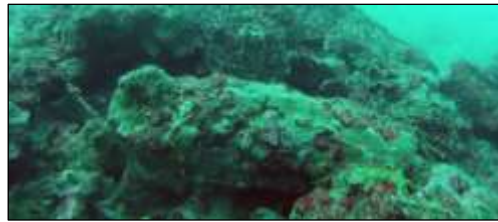
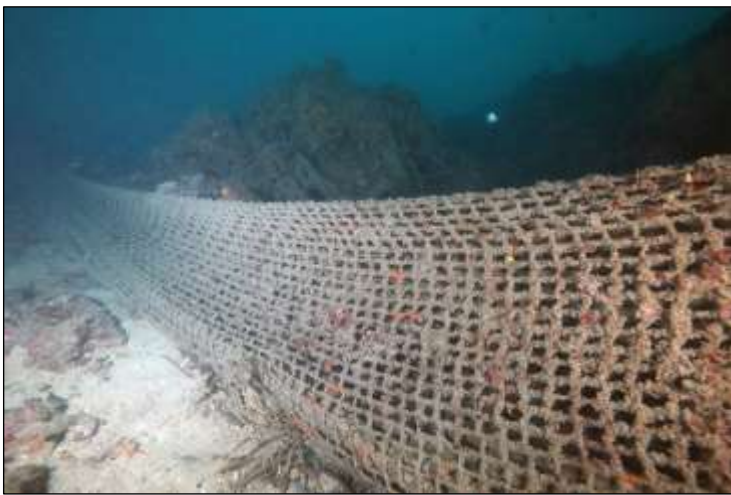
3 filets de chalut entiers sur habitat Coralligène (1,2 tonnes)

Montant = 27 300 € (travaux, OFB) + 13 830 € (suivis, PMCB)



Vidéo de l'opération :

https://youtu.be/tNaTUzTz_yA





Restauration des fonds



Financement de l'OFB et contrat Natura 2000 « Récupération des engins de pêche perdus »

2019 :

5 filets retirés pour 162 mètres de long



2020 :

4 filets maillants pour 894 mètres de long





GESTION DES HABITATS ET ESPÈCES

Mesures réglementaires



1

Pérenniser les réserves de la Côte Bleue :
arrêts parus pour une durée illimitée



2

Grands navires de plaisance >20m :
3 zones de mouillage autorisées
dans le sable pour 20m<navires<40m
2019 : 3 interventions sur 25m<navires<86m
2020 : 4 interventions sur 20m<navires<30m



3

**Proposer la modifications des zones
de mouillage de la ZMFR du GPMM :**
éléments techniques transmis à DDTM13
CNL en janvier 2020, nouvel arrêté à venir





Rappel de la mesure B04 réalisée pour les grands navires de plaisance > 20 mètres



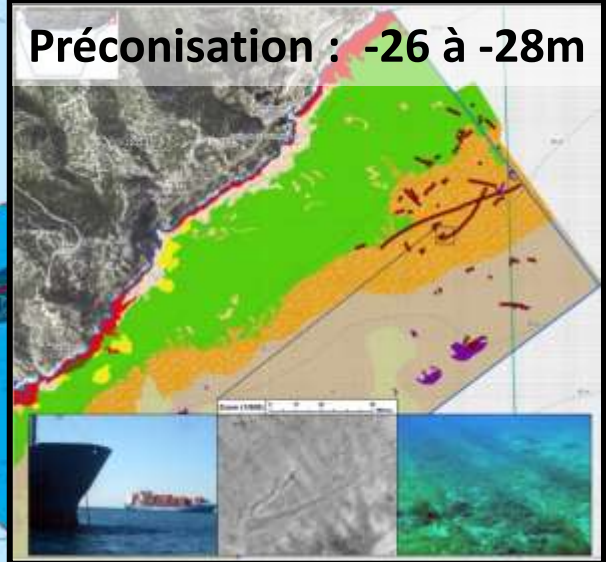
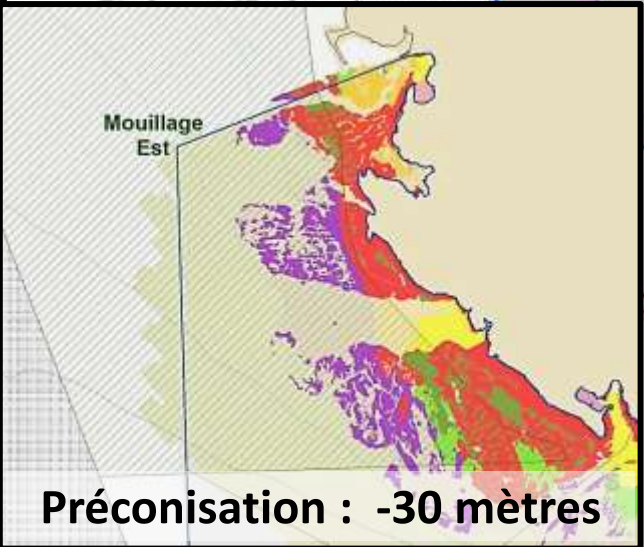
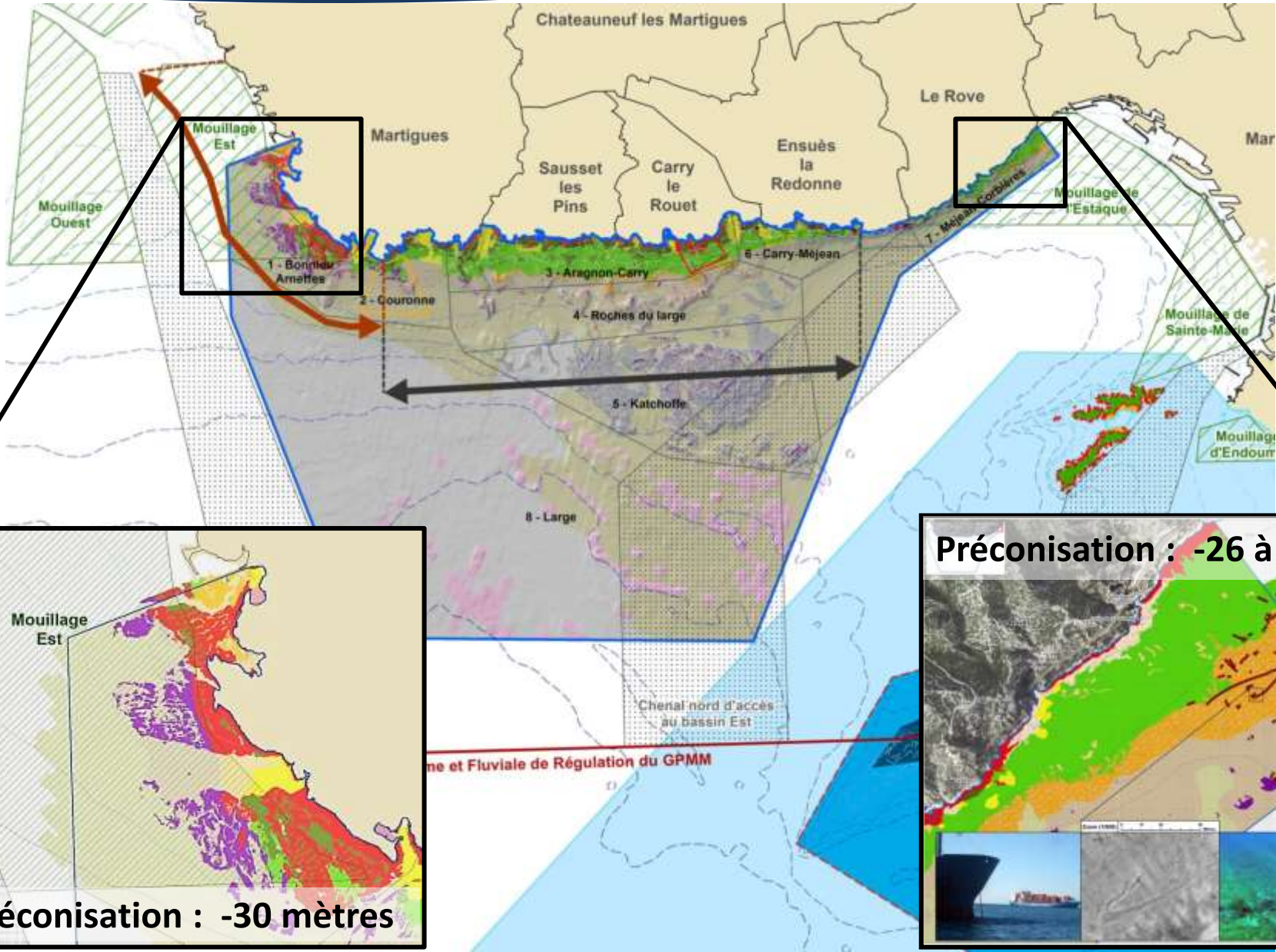
Réglementation du mouillage pour les grands navires > 20 mètres entre le rivage et -30m de profondeur, hors zones du GPMM

⇒ Arrêté préfectoral n°159/2016 en vigueur depuis le 1^{er} juillet 2016





Rappel de la mesure D02 inscrite au DOCOB sur les zones de mouillage de la ZMFR du GPMM

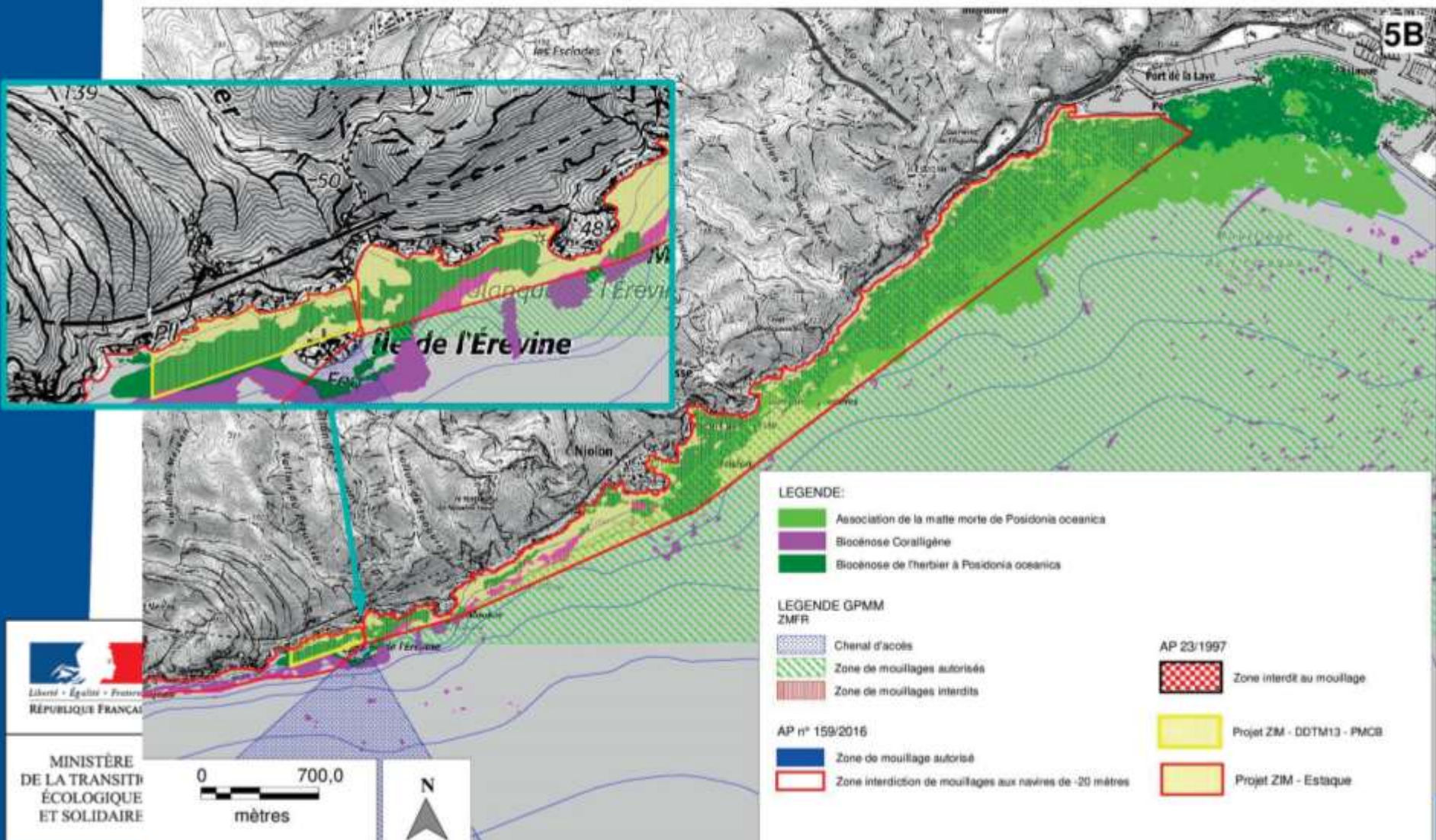




Proposition acceptée en CNL (janvier 2020) : prolongation de l'arrêté n°159/2016 jusqu'à l'Estaque



- Mouillages grandes unités entre Niolon et Estaque-->zone interdiction de mouillage + 20m





GESTION DES HABITATS ET ESPÈCES

Animation de la Charte Natura 2000



Charte Natura 2000 :

Réunion le 16/11/2019 avec le CIQ et la société nautique de Couronne Vieille.

⇒ Signature de la charte N2000 à titre collectif pour les 2 associations.



Fiche d'observation du milieu marin pour 2019 et 2020 :

Veille écologique des usagers du site dans un cadre de science participative. Répond aux engagements généraux de la charte Natura 2000.

Recueil/consignation/réponses aux observations pour :

- 4 compétitions de pêche sous-marine
- 43 témoignages d'usagers (grand dauphin, éponge officinale, filets perdus, épaves navire, feux d'artifice...)
- 16 questions sur les habitats et espèces marines

EXEMPLES D'ESPÈCES PATRIMONIALES RÉGLEMENTÉES/PROTÉGÉES

Nom commun : Côté
Nom scientifique : *Scomber scombrus*

Taille : jusqu'à 70 cm (v. 4 kg), mais le plus souvent de 25 à 40 cm. Arrivent très jeunes. Durée de vie maximale connue de 31 ans (sexe de 10 ans).

Mode de vie : Le Côté habite les eaux littorales peu profondes où il vit le plus souvent en petits groupes sédentaires. On le rencontre sur des fonds rocheux, sur fonds sableux recouverts d'algues ou d'algues jusqu'à 20 mètres de profondeur.

Sur la Côte Bleue : Il est présent tout au long de la côte en certains points de littoral, et plus particulièrement dans la réserve marine de Capri-le-Fouet, avec une population indistincte d'Autre-Côte-d'Inde.

Nom commun : Méduse
Nom scientifique : *Ephyrausa magister*

Taille : jusqu'à 1,30 m (v. 10 kg), mais le plus souvent de 40 à 80 cm. Durée de vie maximale connue de 40 ans.

Mode de vie : La Méduse vit sur les fonds rocheux, et apparaît particulièrement abondante en été. Elle est répartie sédentaire et territorial en ce qui concerne jusqu'à 100 m de profondeur. Les méduses se rassemblent près des côtes et à faible profondeur (moins de 3 m).

Sur la Côte Bleue : Il est présent tout au long de la côte en certains points de littoral, et plus particulièrement dans la réserve marine de Capri-le-Fouet, avec une population indistincte d'Autre-Côte-d'Inde.

Nom commun : Tortue nautique
Nom scientifique : *Caretta caretta*

Taille : jusqu'à 1,20 m (v. 100 kg), mais le plus souvent de 50 à 90 cm.

Mode de vie : Comme tous les reptiles, la Tortue a une respiration aérienne pulmonaire : elle doit remonter respirer à la surface. De même, elle remonte souvent à la surface pour se chauffer. C'est une espèce omnivore qui se nourrit dans toutes les eaux du littoral, et c'est le plus fréquemment des 3 espèces de tortues marines en Méditerranée.

Sur la Côte Bleue : Elle est présente de passage et a été observée en 17 reprises entre 2002 et 2019.

Document : Fiche d'observation du milieu marin pour 2019 et 2020. Révisé le 16/11/2019. © CIQ - 2019. Tous droits réservés. Toute réimpression ou utilisation non autorisée sans la permission écrite de la CIQ est formellement interdite.



EVALUATION DES INCIDENCES

Appuis techniques - Formuler des avis



Projet d'enlèvement de 4 câbles sous-marins désactivés de la société Orange

- Plongées d'identification/nettoyage repères de coupe
- Actualisation du rapport d'expertise du PMCB
- Visite de chantier destruction chambre d'atterrissage
- SETEC IN VIVO mandaté par Orange pour réaliser un dossier de déclaration Loi sur l'eau

⇒ Travaux évoqués au printemps 2021



Câbles désactivés

- AMITIE
- BARMAR
- DIDON
- FRANCE ALGERIE 4

- Points relevés
- + Repères de coupe

- Herbier de Posidonie
- Herbier de Posidonie sur roche
- ZRUB
- Bouée des ZRUBs
- ZMP du Cap Couronne
- Bouée de la ZMP du Cap Couronne



EVALUATION DES INCIDENCES

Appuis techniques - Formuler des avis



Désobstruction de l'émissaire de rejet en mer de la STEP de Carry-Sausset

- Note technique du PMCB sur les enjeux avec l'herbier de Posidonie (sept. 2019)
- Plongées d'expertise et vidéos le long des 600 mètres de l'émissaire (oct. 2019)
- Réunions préparatoires au chantier (sept. 2019 à mai 2020)

⇒ **Travaux réalisés avec succès en mai 2020**





EVALUATION DES INCIDENCES

Appuis techniques - Formuler des avis



Découverte et contreminage d'un obus datant de la 2nd guerre mondiale

- Découverte d'un obus par le poste de secours (SDIS) du Cap Rousset à Carry le Rouet
- plongées de confirmation et photos sous-marines du PMCB + périmètre de sécurité
- Préconisations du PMCB au PC de Commandement :
effarouchement avant + contreminage en surface sur zone sableuse et hors réserve marine
- Contreminage par le Groupement des Plongeurs Démineurs dans la réserve de Carry
- Plongées d'expertise du PMCB sur les conséquences environnementales





EVALUATION DES INCIDENCES

Appuis techniques - Formuler des avis



Gestion d'échouage de plusieurs navires de plaisance en 2019 et 2020

- Constatation en mer et en plongée pour aider à l'identification du navire et du propriétaire
- Échanges avec la DDTM13 et informations sur l'enlèvement des navires échoués



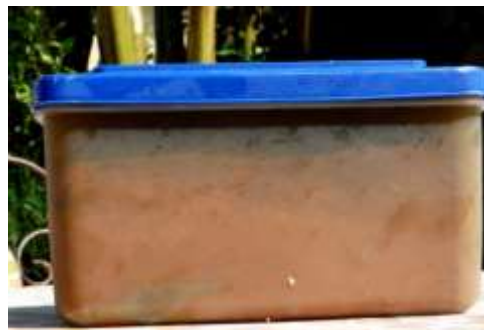


Pollution maritime à Lavéra (Martigues)



Pollution le 23 juillet 2020 par rejet accidentel en mer de chlorure ferrique de l'entreprise KEM ONE

- Constatations en mer du Parc Marin les 24-25-26 juillet 2020
- Échanges avec la Ville et Police de Martigues, CEDRE, LAZEM, Préfecture Maritime, DREAL, avocat, Institut Ecocitoyen, plongeur de la FNPSA...



**REJET ACCIDENTEL EN MER DE CHLORURE FERRIQUE
DU SITE KEM-ONE LAVERA**

SUIVI DES IMPACTS ENVIRONNEMENTAUX

Rapport intermédiaire du 6 août 2020

Julien DRON (julien.dron@institut-ecocitoyen.fr)
Annabelle AUSTRUP (annabelle.austrup@institut-ecocitoyen.fr)
Marine PERROT (marine.perrot@institut-ecocitoyen.fr)

Institut Ecocitoyen pour la Connaissance des Pollutions
Centre de M. La Fouette - 80 240 - 13070 FOS SUR MER
Tel : 04 91 55 48 94

N° Association : W33000461 / Code INAF : 34192 / N°Siret : 527 340 372 00013
Association reconnue d'Utilité Publique



- **Informier et sensibiliser le public et les scolaires lors de manifestations ou réunions sur le territoire :**

Conférence en 2019 sur les sciences participatives POLARIS, visites guidées de la réserve de Carry, Salon 100% Nature, Calanques Propres, ...

➔ **Près de 1 100 personnes sensibilisées aux enjeux et objectifs du site en 2019 (680 personnes en 2020)**

- **Création / mise à jour d'outils de communication, médias :**

- Mise à jour du site Internet cotebleuemarine.n2000.fr
- Kit pédagogique sur les cétacés (coordination par MIRACETI)
- Articles et interview dans les médias
- Vidéos





INFORMATION/COMMUNICATION/ SENSIBILISATION



Vie du réseau Natura 2000 au-delà du site :

- Ateliers techniques de façade des gestionnaires d'aires marines protégées à Adge les 03 et 04 avril 2019
- Séminaire animateurs Natura de la DREAL PACA à Aix le 21 novembre 2019

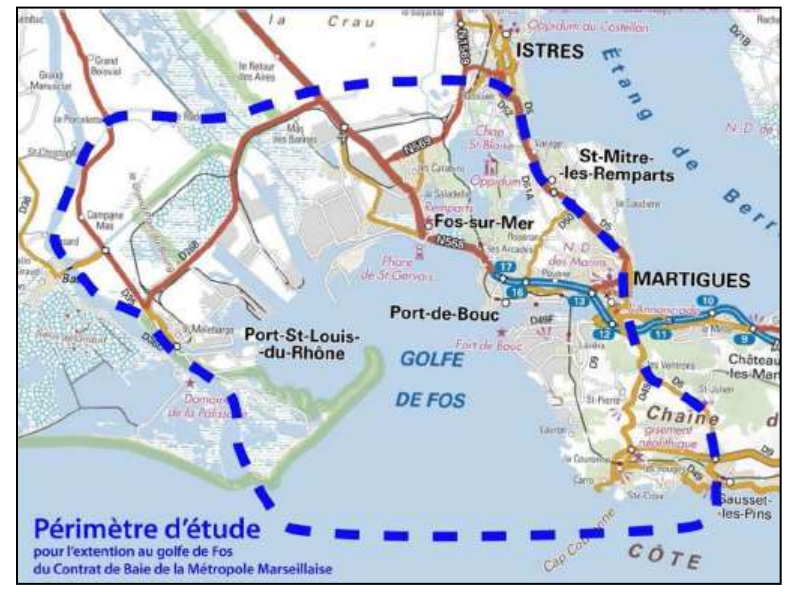
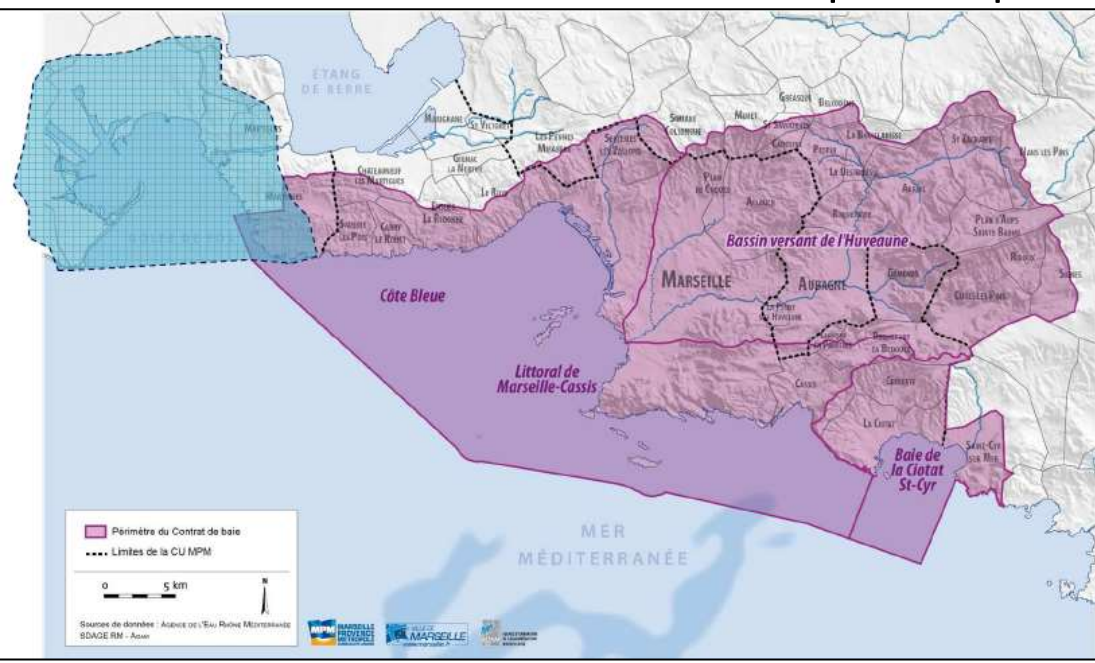




VEILLE A LA COHERENCE DES POLITIQUES PUBLIQUES



- **Contrat de baie de la Métropole AMP (bon état des eaux littorales) :**
 - Participation aux réunions, ateliers et définition d'indicateurs de suivis
 - Elaboration de 4 nouvelles fiches action liée à l'extension au golfe de Fos et actualisation des fiches du PMCB pour la phase 2



- **Livre Bleu de la Métropole AMP (développement durable du littoral) :**
Elaboration de 5 fiches action et préparation de 2 ateliers
- **Atlas métropolitain de la Biodiversité :**
Fourniture des données cartographiques et listes d'espèces marines



VEILLE A LA COHERENCE DES POLITIQUES PUBLIQUES



Coûts réel d'animation du site N2000 Côte Bleue Marine : action du LIFE Marha coordonnée par IFREMER

Type de mesures de gestion	Phasage (année)					Coût total sur 5 ans
	2015	2016	2017	2018	2019	
Contrats Natura 2000 marins	40 427 €	96 858 €	70 881€	26 155 €	26 155 €	260 476 €
Missions d'animation	8 000 €	15 800 €	8 000 €	8 000 €	8 000 €	47 800 €
Etudes et suivis scientifiques	5 092 €	29 200 €	4 200 €	13 200 €	30 200 €	81 892 €
Mesures réglementaires	-	-	-	-	-	-
TOTAL DOCOB	53 519 €	141 858 €	83 081 €	47 355 €	64 355 €	390 168 €

+ **frais de fonctionnement** de la structure Animatrice dont le chargé de mission Natura 2000

Coût annuel théorique du DOCOB = 118 000 € / an

↳ hors Contrats N2000 = **66 000 € / an**

Coût réel financé par PMCB pour l'animation du DOCOB ≈ **65 000 € / an (1,2 ETP)**

Subvention par contrat de prestation OFB-PMCB (2018-2020) = **10 000 € /an**



VEILLE A LA COHERENCE DES POLITIQUES PUBLIQUES



Participation aux réunions/ateliers/commissions pour l'élaboration de :

- 3 Stratégies de façade sur la gestion des mouillages plaisance / DPM / plongée et le STERE Marseille (mesures du PAMM - DCSMM)
- SDAGE Rhône Méditerranée (mesures de la DCE)
- Assemblée Maritime pour la Croissance Régionale et l'Environnement



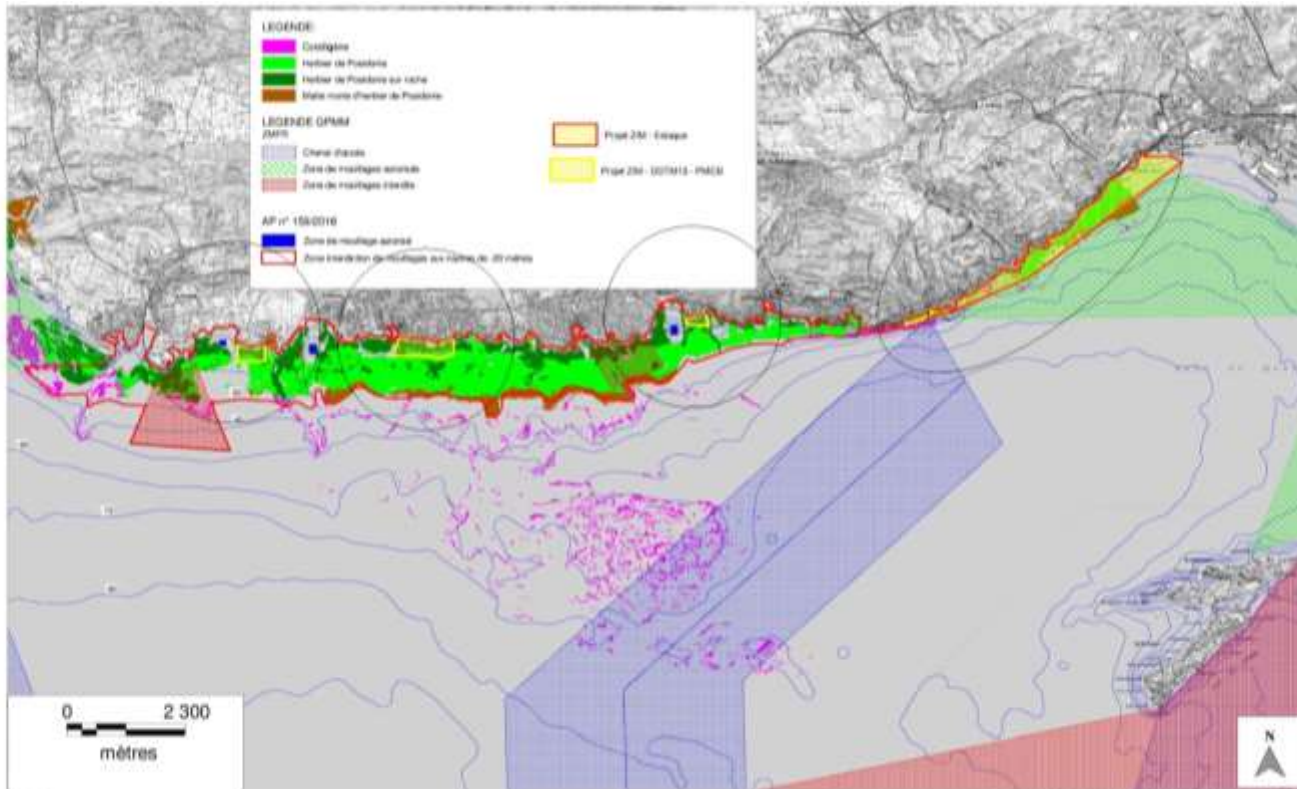


VEILLE A LA COHERENCE DES POLITIQUES PUBLIQUES



Déclinaison de l'arrêté cadre 123/2019 du Préfet maritime relatif au mouillage des navires dans l'herbier de Posidonie :

- Coordonnée et menée au niveau local par les DDTM
- Participation du PMCB aux ateliers de concertation 2019/2020 et CNL de juin 2020 sur le projet de 4 zones interdites au mouillage (ZIM) devant la Côte Bleue
- Suite à la consultation du public et à 3 contributions défavorables, le Préfet Maritime a décidé de suspendre le projet de ZIM





GESTION ADMINISTRATIVE ET ANIMATION DU SITE



Gouvernance du site et réunions avec les services de l'Etat :

- Organisation et préparation des comités de pilotage (COFIL)
- Participation au comité de lutte contre les atteintes à l'environnement des Bouches du Rhône (COLAEN 13)
- Echanges avec la DDTM13 et l'ULAM, le Sémaphore du Cap Couronne, l'OFB et la Gendarmerie Maritime sur les besoins de surveillance et sur les infractions commises dans le site Côte Bleue Marine : Présentation des enjeux et transmission des rapports de suspicion d'infractions (23 en 2019 et 24 en 2020) + 11 fiches CACEM/CNSP





Principales actions à mettre en œuvre en 2021



- La récupération des **engins de pêche perdus**
- **Suivi des activités de pêche professionnelle** et de l'évaluation des incidences sur les habitats pour le site Côte Bleue Marine
- **Animation de la Charte Natura 2000** et renforcement de la **collaboration avec les usagers**
- **Surveillance du littoral** et transfert d'informations aux autorités compétentes
- **Mise en œuvre du contrat de prestation AFB-PMCB** (Animation du DOCOB, tableau de bord Natura 2000 et expérimentation de gestion pour les roches coralligènes du large)



Actualités et questions diverses



Nouveau Plan de Gestion 2020-2030 du Parc Marin de la Côte Bleue



SYNDICAT MIXTE DU PARC MARIN DE LA COTE BLEUE

BILAN DU PLAN DE GESTION 2008-2015



OBJECTIFS ET PLAN D' ACTIONS
DU NOUVEAU PLAN DE GESTION 2020-2030
DU PARC MARIN DE LA COTE BLEUE

Avril 2020

- 25 ans d'expérience avant l'élaboration du 1er Plan de Gestion 2008-2015
- 3 ans d'élaboration pour le 1er PdG avec l'aide du bureau d'étude BCEOM
- Longue réflexion poussée et très aboutie pour prise en compte de tous les enjeux

A partir de cette base solide :

- Réorganisation et simplification en 51 actions à partir du bilan du PdG 2008-2015
- Utilisation des autres démarches de Plans de Gestion réalisés depuis (DOCOB N2000, dossiers ASPIM et Liste Verte)
- Articulation avec les politiques locales (SDAGE, COP d'avance - Plan Climat, Plan Mer et Littoral, Stratégie Globale pour la Biodiversité, Contrat de baie), nationales (PAMM, stratégie nationale 2020-2030 des Aires Protégées), européennes et internationales (DCSMM, DCE, DHFF)

➔ Vers un plan d'actions plus **simple**, plus **lisible**, plus **réaliste** (contraintes budgétaires)

Stratégie locale de gestion du mouillage des navires dans le Parc Marin de la Côte Bleue



STRATEGIE LOCALE DE GESTION DU MOUILLAGE DES NAVIRES DANS LE PARC MARIN DE LA COTE BLEUE

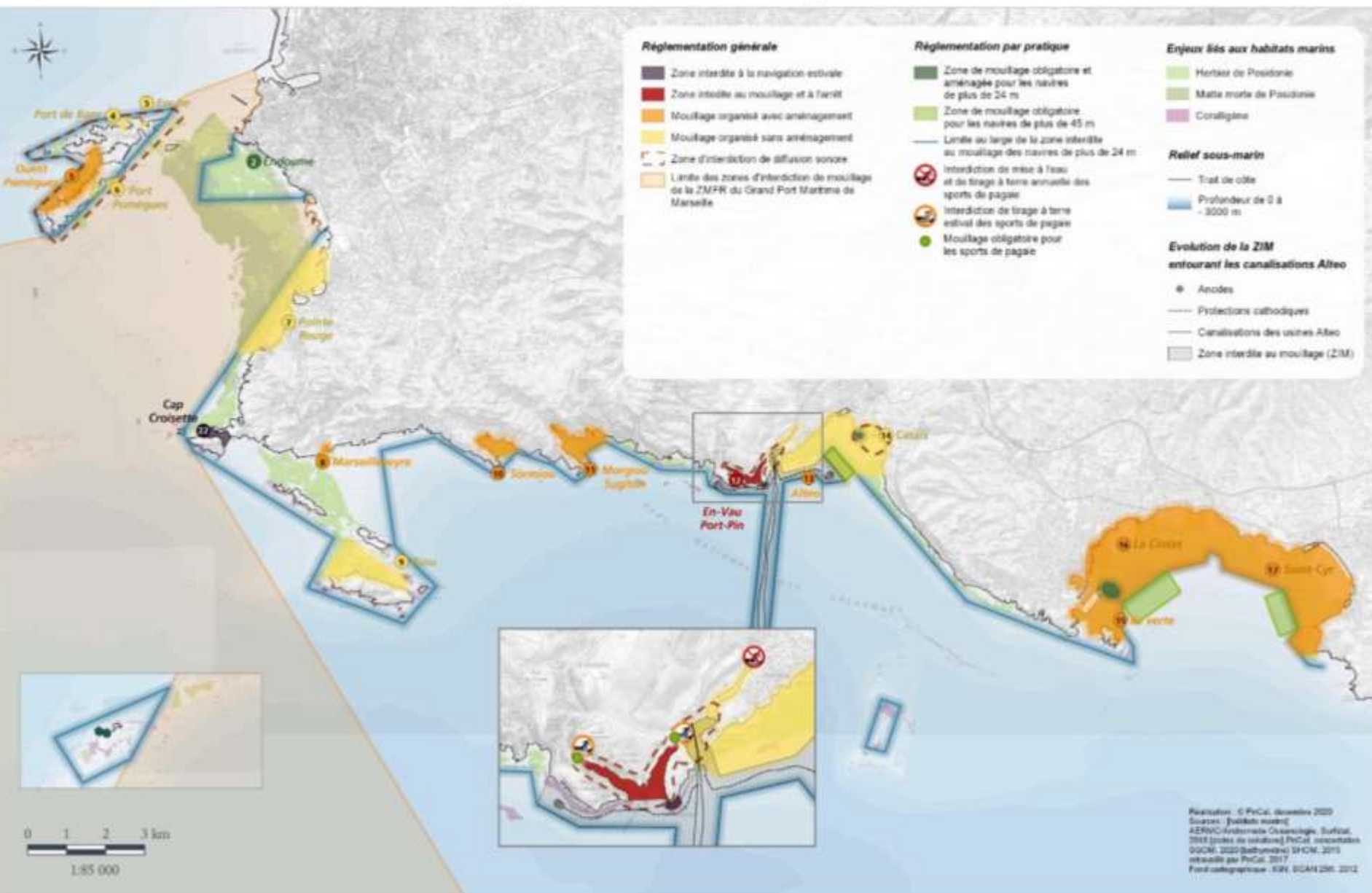


ETAT DES LIEUX ET ORIENTATIONS

Parc Marin de la Côte Bleue
Juin 2020

- 35 ans d'expérience dans la gestion du milieu marin et du mouillage des navires
 - Compilation et synthèse de toutes les actions et mesures de gestion déjà mises en place sur le territoire depuis les origines du Parc Marin dans un document unique
 - Reprises des propositions de mesures à venir issues des autres documents de gestion (PdG 2020-2030, Docob...)
- ➔ Pour une vision plus **claire**, plus **globale**, plus **compréhensible** de la gestion du mouillage des navires

Carte de synthèse des mesures du Schéma global d'organisation des mouillages du Parc national



Des questions ?



Merci de votre attention

